



IS ANIMALIS

Presso le giovani generazioni della comunità di Quartu Sant'Elena non c'è un buon mantenimento della lingua sarda, né una sufficiente trasmissione tra le generazioni. I giovani genitori conoscono il sardo ma avendo una competenza soprattutto passiva lo impiegano raramente per parlare fra loro o per rivolgersi ai propri bimbi.

Di conseguenza i bambini sentono la lingua minoritaria principalmente dai nonni e talvolta dai bisnonni acquisendo così solo qualche conoscenza minima di base.

Il progetto si è proposto anzitutto di favorire il bilinguismo e di introdurre la conoscenza del sardo in età precoce. Più specificamente la proposta per questo anno scolastico ha mirato a rafforzare i concetti temporali e far conoscere alcuni animali dell'ambiente locale al fine di creare, nella prima parte dell'anno scolastico, un calendario sardo a tema in cui saranno inseriti gli animali scelti e in un secondo momento memorizzare canzoncine e filastrocche sempre sullo stesso argomento. L'intento è stato anche imparare a descrivere gli animali accostando materiali linguistici e visivi che includono disegni da loro realizzati.



Su Cani



Sa Gatu



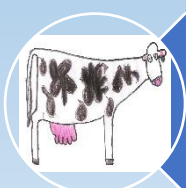
Sa Brebei e S'angioni



Su Burricu



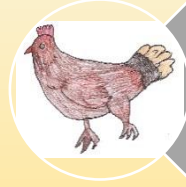
Su Cuaddu



Sa Baca



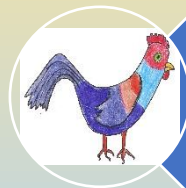
Su Procu



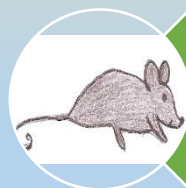
Sa Pudda



Su Pilloneddu



Su Caboniscu



Su Topi



Sa Babaiola

UNA BELLA CANTZONI

Deus isciu una bella cantzoni:

BEE BEE fait s'angioni

CUEU CUEU fait su proceddu

BAU BAU su cani nieddu

MIAU MIAU fait sa gata

MUU MUU su boi cun sa bacca

CUCURUCU fait su caboni

e PIU PIU fait su pilloni

OH IH OH fait su molenti

ma sa cantzoni no balit nienti

CO CO CODE' est sa pudda

ma custa cantzoni no balit nudda.



SU CANI



Portat patru cambas, su bruncu cun dus dentis acutzus, su nasu amoddiau, duas origas deretas o abasciadas. Portat sa coa. Est crubetu de pilu longu o crutzu. Su colori podit essiri colori de castangia, nieddu, biancu, o amesturau.



SU CANI



CALLELEDDU BASCIU BASCIU

CALLELEDDU BASCIU BASCIU

IN S'ARRUGA TUI SES NASCIU

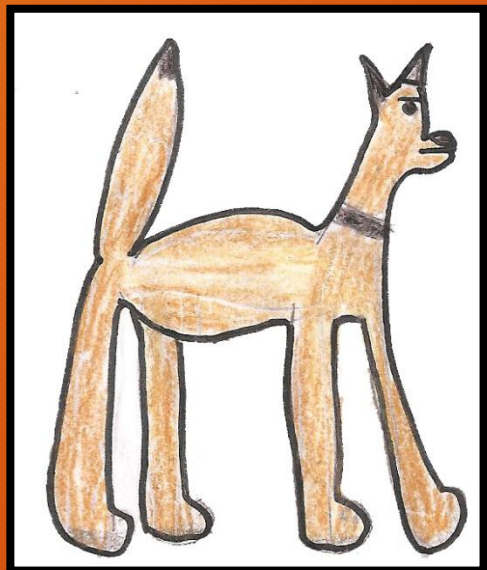
E ABARRA ASSELIAU,

E ABARRADÌ CROCAU,

FINAS CHI AT ARRIBAI

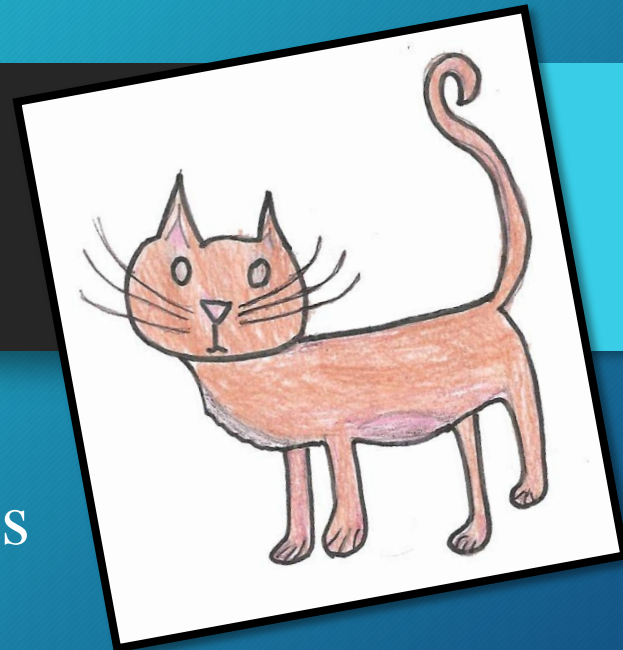
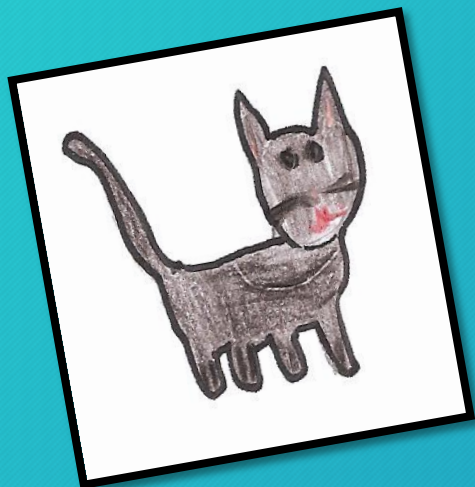
CUSSU GATU ARRABIAU

E CHI T'AT SCARRAFIAU.



SA GATU

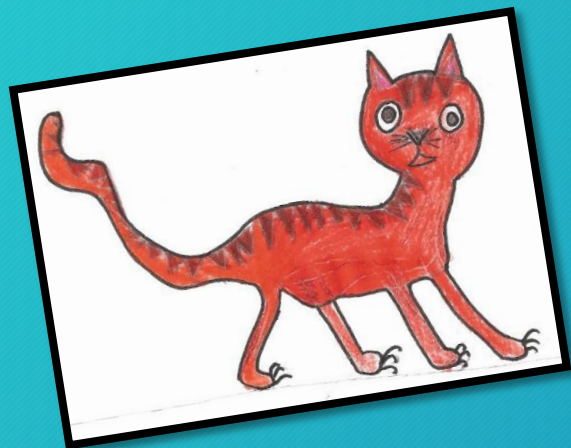
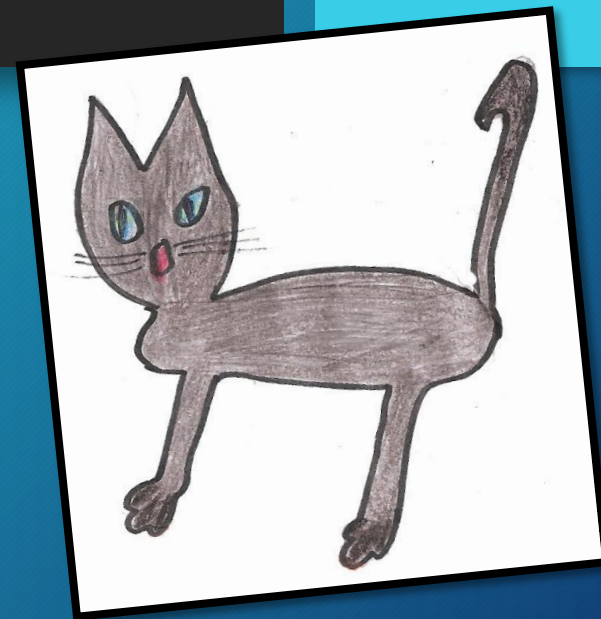
Portat patru cambas cun is farruncas, totus is dentis acutuzus, is mustatzus longus e su nasu piticu e nieddu. Portat origas piticas e a punta. Portat sa coa longa. Est crubetu de pilu lisu . De colori podit essiri biancu, nieddu, murru, brundu, a frastius.



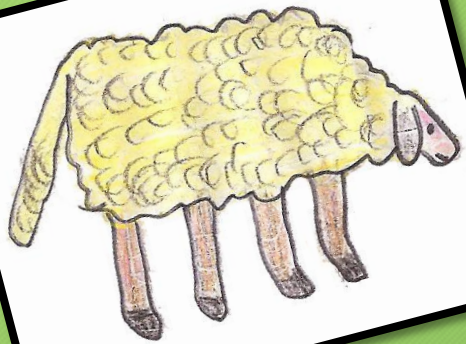
SA GATU



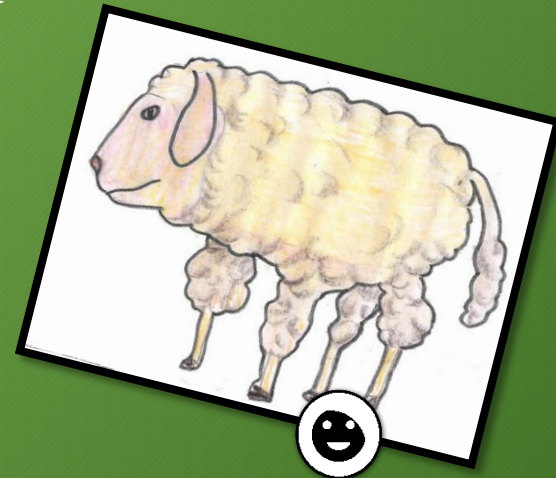
OHI SU GATU MACU MACU
CUSSU GATU MACU MACU
CHI BESSIAT CUN SU PERACU
E BOLIAT UNU CASTEDDU
E CORONA PO CAPEDDU.



SA BREBEI E S'ANGIONI



Est de mannaria mediana. Portat patru cambas e is itzòculus. Portat sa coa longa, is origas mannas e bascias. Est cruberta de pilu arrullau de colori biancu, o calincuna borta colori de nuxedda. Su fillu de sa brebei si narat ANGIONI.



SA BREBEI E S'ANGIONI



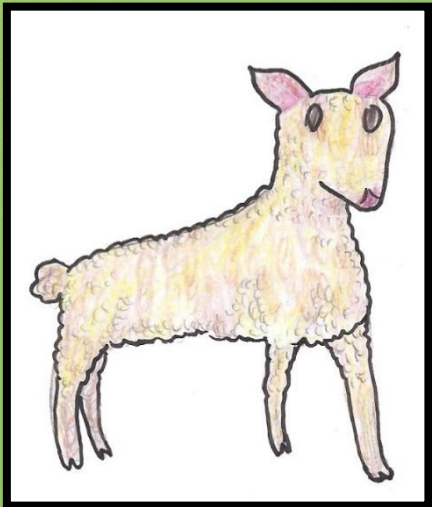
PASCI ANGIONEDDU

PASCI ANGIONEDDU PASCI

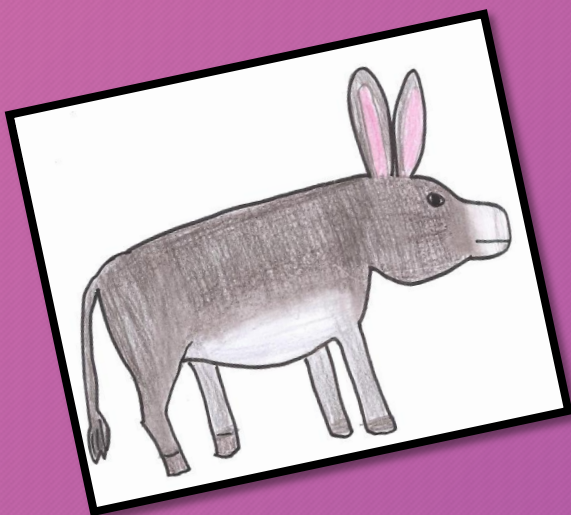
TOT'ORU DE S'ARRIU

NON NDI TORRAT A NASCI

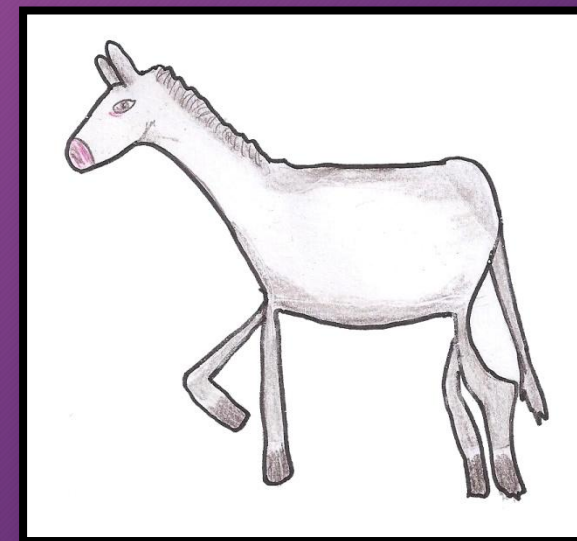
BELLU CHE SU MIU.

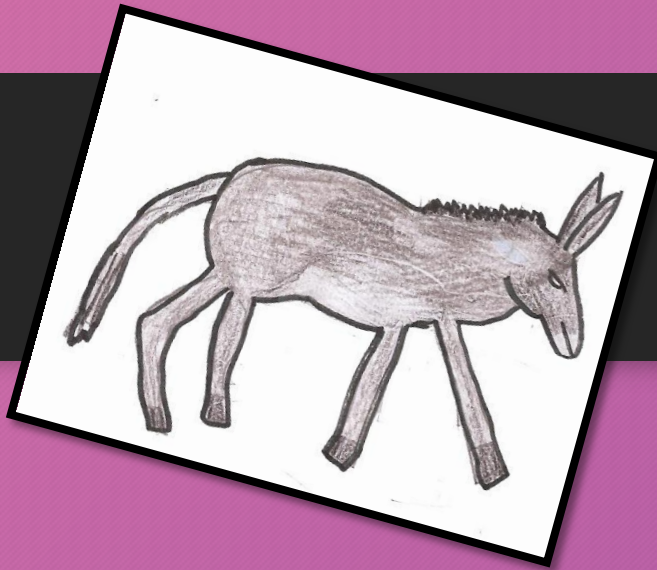


SU BURRICU

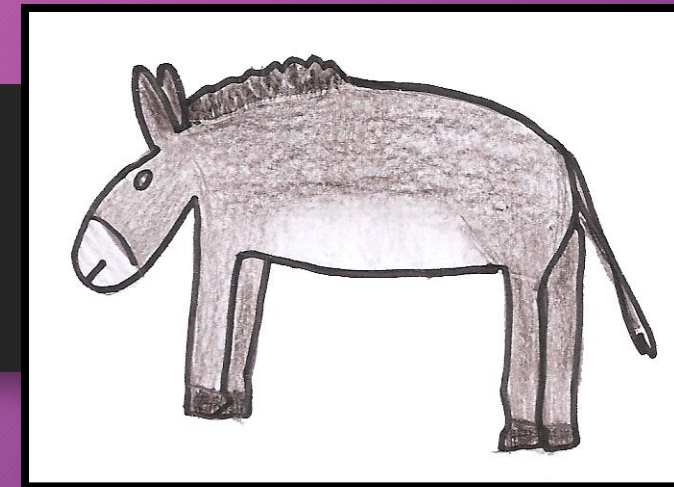


Est mannu, portat patru cambas e is itzoculus. Portat su bruncu longu e is dentis mannas, is origas mannas e derettas. Est crubetu de pilu cirdinu. Portat pilus derettus in su tzugu e in sa coa funt lungus. Est de colori murru, ma in Sardigna ci nd'est fintzas biancus.





SU BURRICU



SU BURRICU DE NANNAI

TRU, TRU

SU BURRICU DE NANNAI.

E AÙNDI 'OLIT ANDAI?

A PORTAI SU TRIGU A MOLLI,

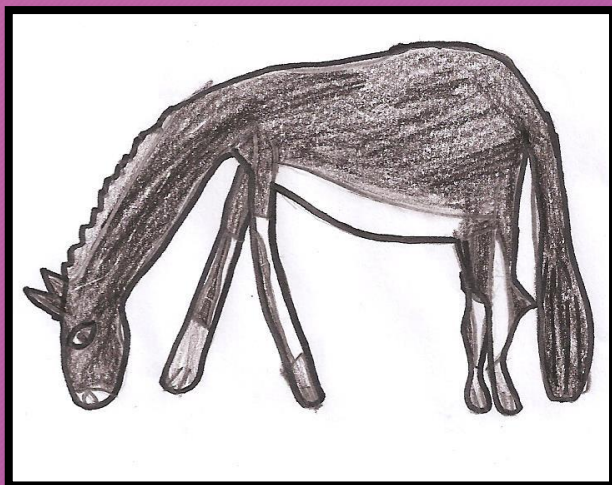
E SU PANI MODDI MODDI

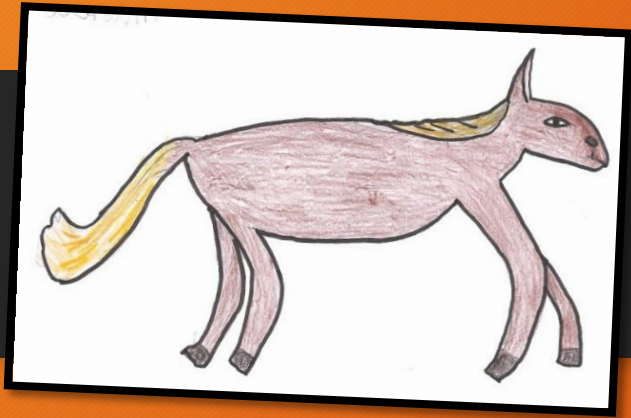
CUN BABAI E CUN MAMAI

SI SETZEUS A DDU PAPAI

TRU, TRU, TRU...

SU BURRICU DE NANNAI.





SU CUADDU



Est artu e mannu. Portat cuatru cambas artas e is itzòculus. Portat su bruncu e su tzugu longu. Sa schina est cruberta de pilu crutzu e lisu. In su tzugu portat pilus longus. Portat sa coa fata de pilus longus. Portat is origas piticas e artas.. In su bruncu portat dentis mannas. Podit essiri biancu, nieddu, colori de castangia.





SU CUADDU

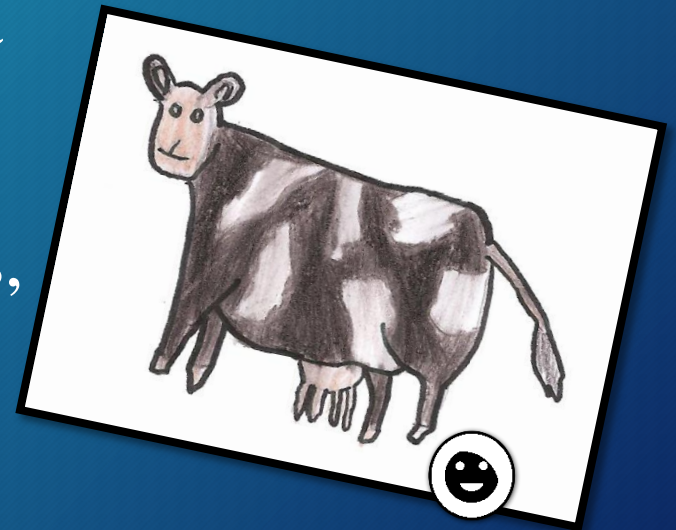
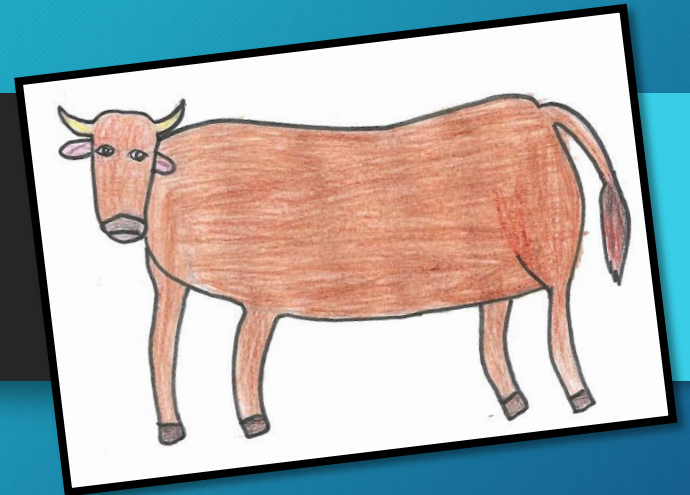
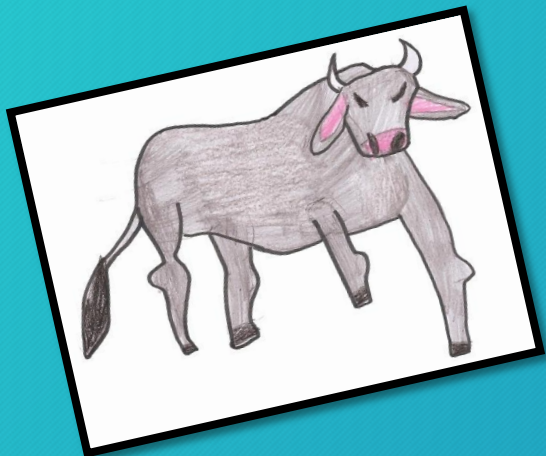
DURU DURU SU CUADDU
E DURU DURU E DURUDANA,
SU CUADDU ACCANTA DE FUNTANA
SU CUADDU CUN SA SEDDA
PILUS LONGUS E COA NIEDDA.



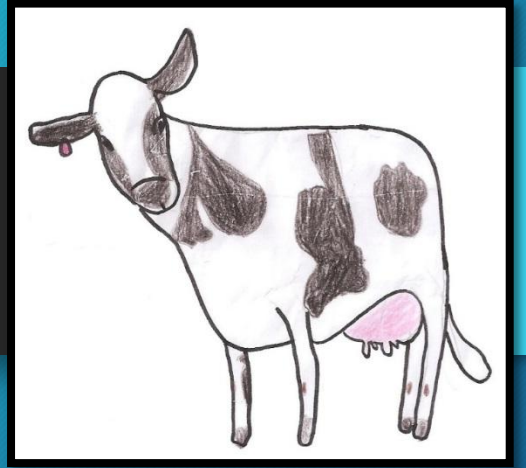
SA BACA E SU BOI



Est mannu e grussu. Portat patru cambas cun duas ungheddas. Sa conca est manna e funt mannus is ogus e is naris puru. Portat is origas e acanta portat duus corrus longus .Portat sa coa chi acabat cun d-unu tzufu de pilus. Sa femina si narat BACA e portat is titas mannas. De colori podint essiri biancus, colori de castangia, a frastius.

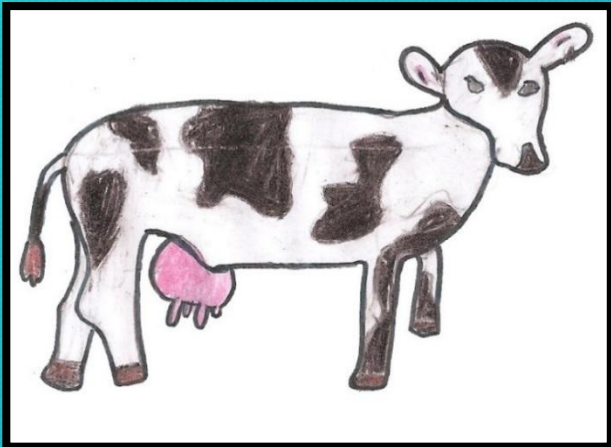


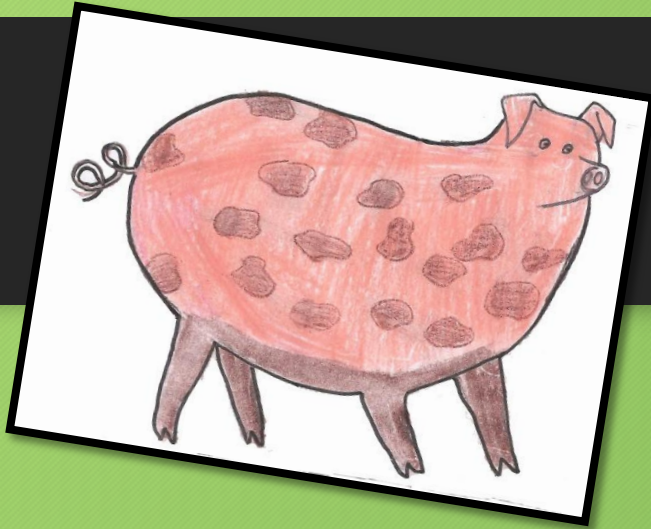
SA BACA È SU BOI



BOI CORRUDU

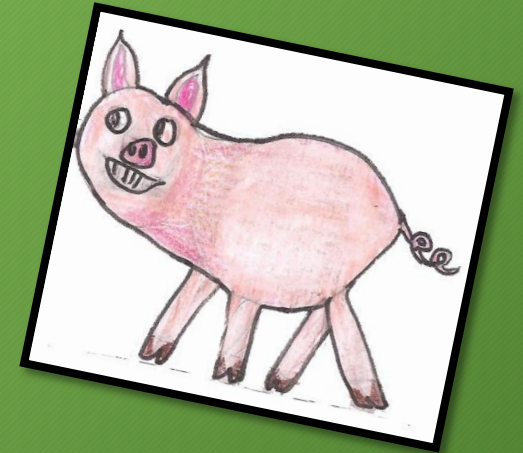
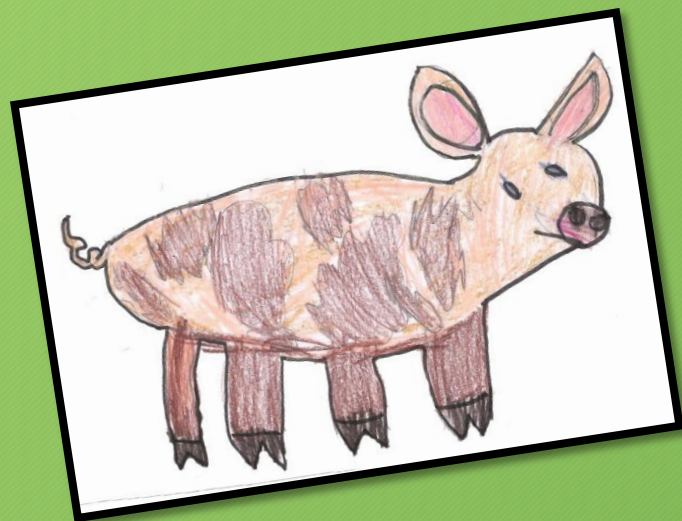
MARIA ANTONIA ARRUTA A SU LUDU
BACA MASEDA CUN BOI CORRUDU
BACA MASEDA E CORRU SPITZAU
SU VITELLEDDU SU LATI AT PAPAU.

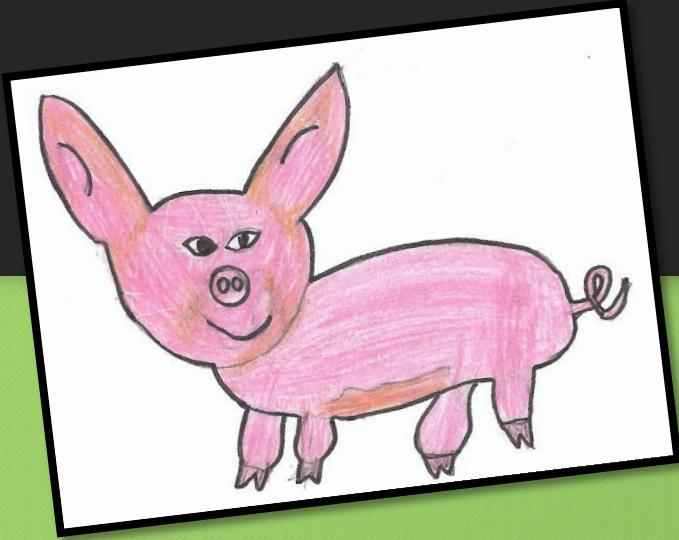




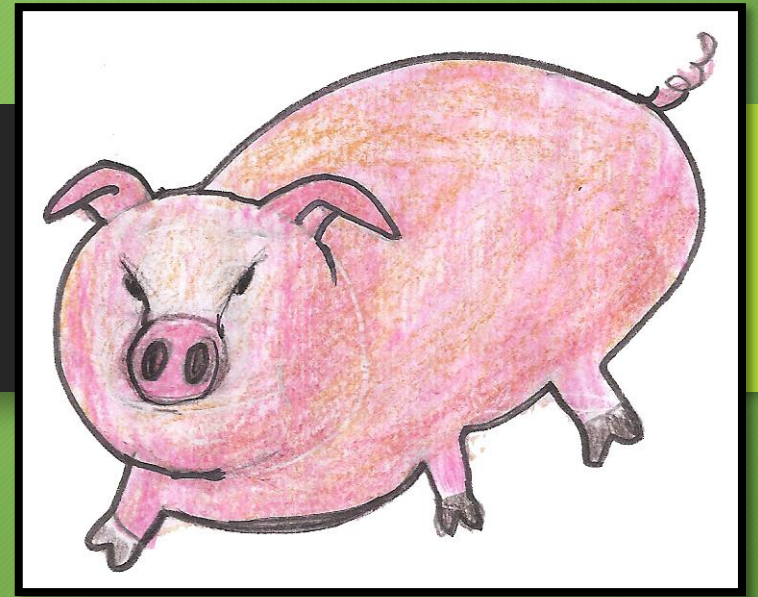
SU PROCU

Est basciu e grassu. Portat cuatru cambas cun ungas mannas. In sa conca portat dua origas mannas e pinnigadas, portat su bruncu tundu e is naris mannas. Portat sa coa pitica e arrullada. Portat su pilu cirdinu, s'intzudda. Est colori de arrosa ma ci n'est nieddutzus puru.



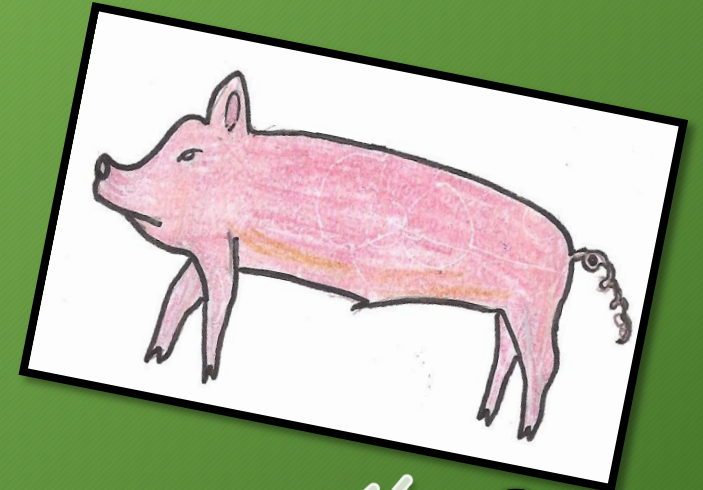


SU PROCU



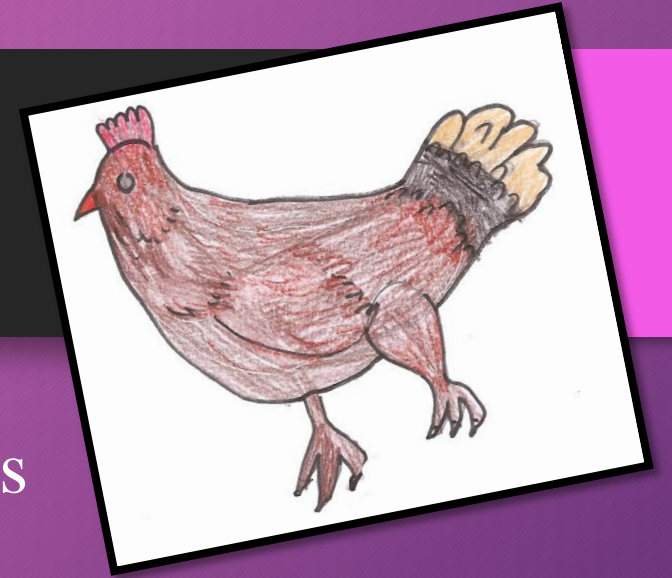
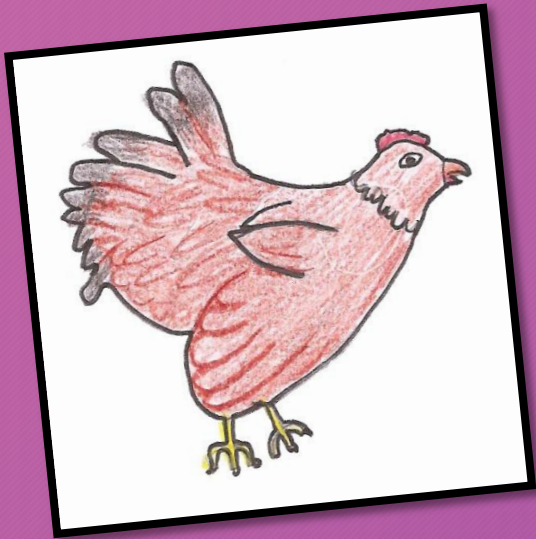
SU PROCEDDU

IN CUSTU CAMPIXEDDU
NC'EST UNU PROCEDDU
UNU PROCEDDU ARESTI
NO ISCIU DE CHINI EST.



SA PUDDA

Est un animali piticheddu. Portat duas cambas cun quatre didus e is ungas curvadas. Portat sa conca pitica cun su bicu. A pitzus de sa conca portat una cragarista arrubia pitichedda. Portat is alas ma no bolat. Est crubeta de pinna. In sa coa portat pinnas cruzas. De colori ci nd'est biancas, nieddas, colori de castangia.

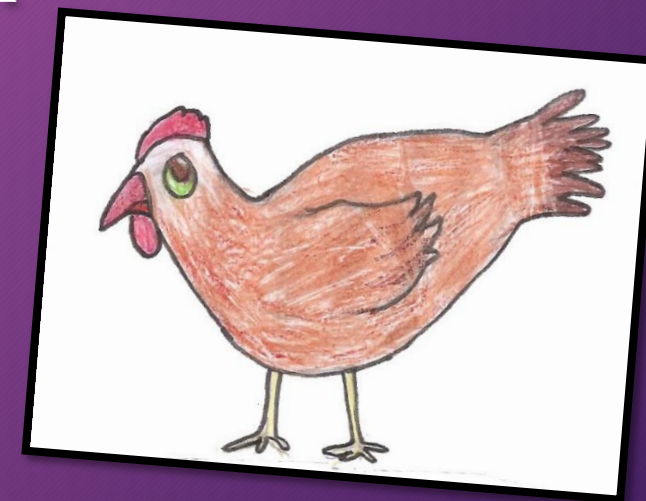


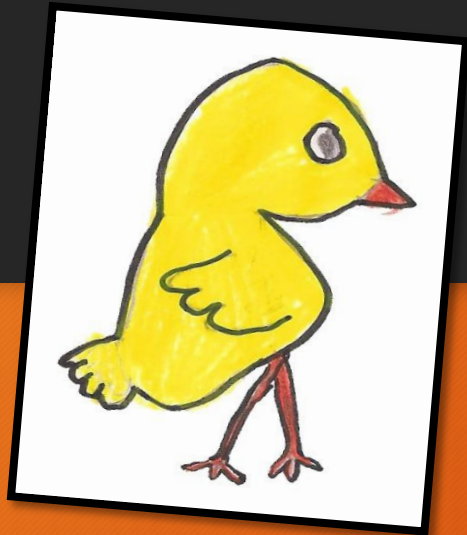


SA PUDDA

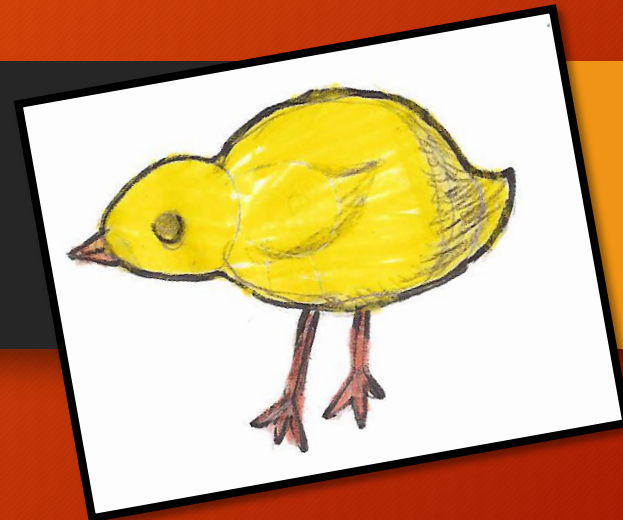
SA PUDDIXEDDA

SA PUDDIXEDDA PALLERA PALLERA
EST PASSENDI IN SA CAMINERA
CUN CRAPITAS A TACONI
PO DDA BIRI SU CABONI.
MA NO SI ND'IMPORTA NUDDA
TANTI EST SEMPRI UNA PUDDA.

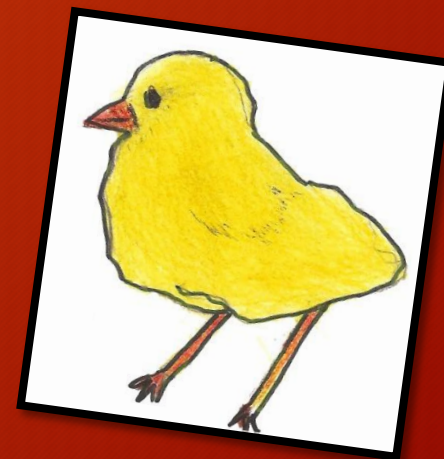


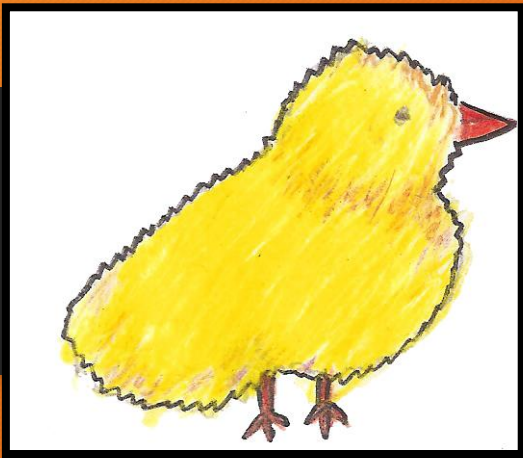


SU PILLONEDDU



Est su fillu de sa pudda e nascit de s'ou. Portat duas cambas cun cuatru didus e is ungas curvadas. Portat sa conca pitica e tunda. Portat su bicu colori de arangiu. Est crubertu de pinniedda lanosa e morbida. De colori podit essiri grogu, castangiatzu, a frastius.





SU PILLONEDDU



UNU PILLONEDDU

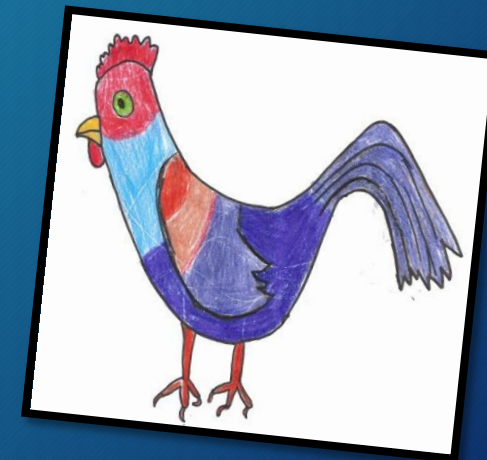
UNA DÌ UNU PILLONEDDU
TOTU GROGU E BELLIXEDDU,
FENDI SEMPRI PIU PIU
NC'ESTI ARRUTU IN S'ARRIU.



SU CABONISCU



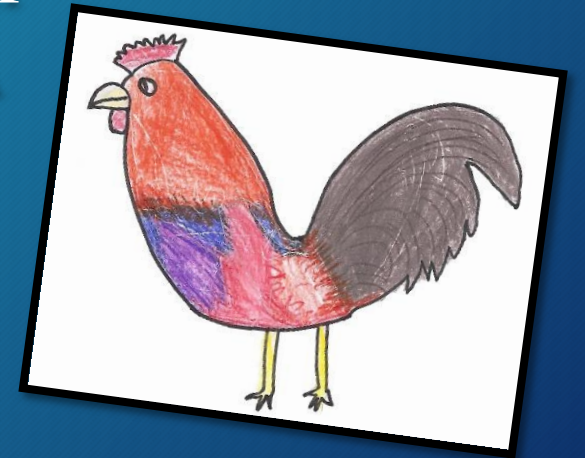
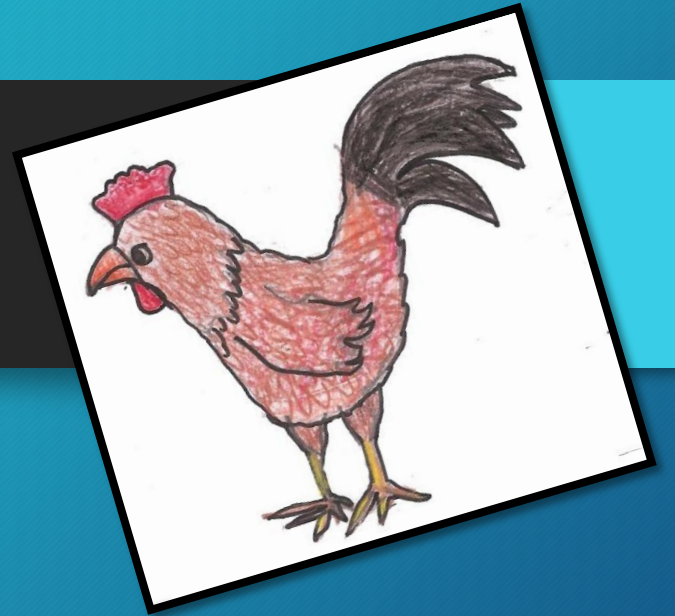
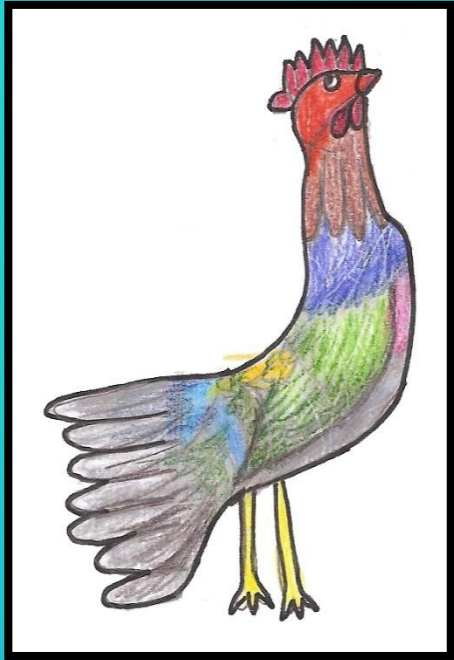
Est piticu. Portat duas cambas cun patru didus e is ungas curvadas. Portat sa conca pitica cun su bicu. A is ladus nci funt is suttabarbas e in pitzus de sa conca portat una chighirista arrubia. Portat is alas. Est crubetu de pinna. Portat sa coa fata de pinnas longas e giradas a basciu. Su caboniscu est de medas coloris: arrubiu, grogu, nieddu, birdi iscuru.



SU CABONISCU

SU CABONISCU

SU CABONISCU CARABINERI
DE SU CORRALI S'INTENDIT SU MERI
CANTAT E CURRIT AVAT'E SA PUDDA
E NO CUMPRENDIT UNA CIBUDDA.





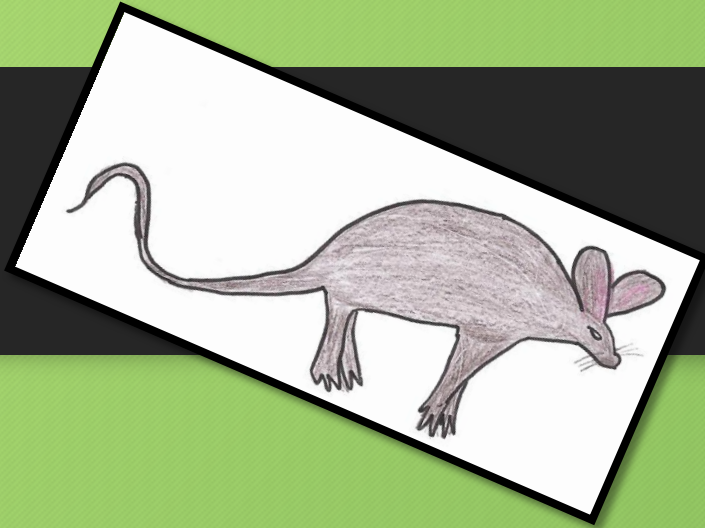
SU TOPI



Est de misura pitica. Portat patru cambas: cussas de ananti portant patru didus e is farruncas, cussas de palas portant cincu didus. Portat sa coa longa meda e fini. Portat origas mannas. Portat is mustatzus. Su corpu est crubertu de pilu crutzu. De solitu est de colori murru ma podit essiri fintzas biancu o murenu.



SU TOPI



SU TOPI

SERRA SERRA

PALAS A TERRA

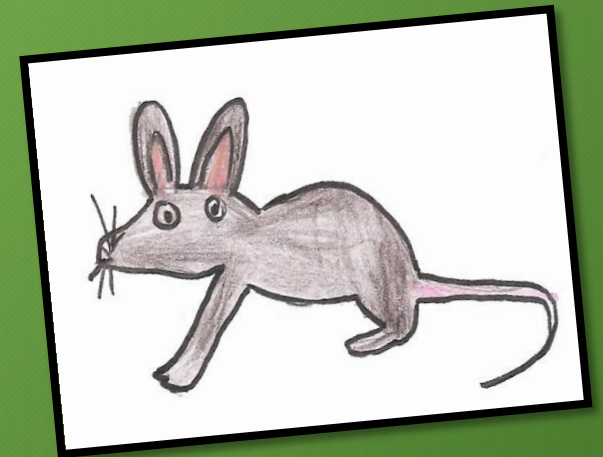
PALAS A MURU

MURRU SU TOPI

TOTU SA NOTI

TOTU SA DÌ

FAI SU LETU E CROCADÌ.



SA BABAIOLA

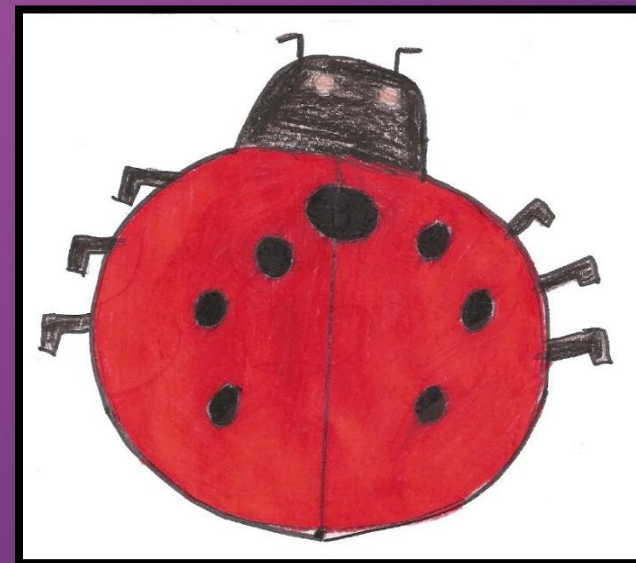
Est de misura pitica. Sa conca est pitica e de colori nieddu. In pitzus de sa conca portat duas antenas piticas e cruzas. Portat ses cambas. Portat is alas. Su corpu est de forma tunda o ovali. Est de colori arrubiu cun seti maculas tundas de colori nieddu.



SA BABAIOLA

BABAIOLA BABAIOLA

BABAIOLA BABAIOLA
PIGA SU LIBRU E BAI A ISCOLA
A ISCOLA DE CASTEDDU
PORTAMÌ UNU PILLONEDDU
PILLONEDDU PO CANTAI
BABAIOLA TORRA A BOLAI
BABAIOLA BOLADÌ.



CONCLUSIONI SUL PROGETTO: SU TEMPUS E IS ANIMALIS

GLI ALUNNI SONO STATI AVVIATI AL CONSOLIDAMENTO DELLA CONOSCENZA DEL CALENDARIO, COME STRUMENTO UTILE A CONTARE IL TEMPO CHE PASSA, E IL RAFFORZAMENTO E' STATO PROPOSTO IN ITALIANO E IN SARDO.

QUINDI HANNO IMPARATO IL NOME DEI GIORNI , DEI MESI, DELLE STAGIONI E DEI NUMERI, ALMENO FINO AL 31, E I TERMINI DI “ *DI', CIDA, MESI, ANNU, OI, ARISERU, CRASP'* ” .

HANNO OSSERVATO ALCUNI ANIMALI COMINCIANDO DAI PIU' COMUNI, COME CANE E GATTO E PIU' SPECIFICI COME LA PECORA. HANNO IMPARATO IN SARDO IL LORO NOME, ALCUNI TERMINI SEMPLICI UTILI A DESCRIVERLI E LI HANNO RAPPRESENTATI CON IL DISEGNO.

LA PRIMA PARTE DELL'ATTIVITA' E STATA COMPLETATA CON IL LABORATORIO FINALIZZATO ALLA COSTRUZIONE CONCRETA DI UN CALENDARIO PER IL 2014, COMPILATO NELLE SUE PARTI DI MISURA DEL TEMPO E ARRICCHITO CON I DISEGNI DEGLI ANIMALI CONOSCIUTI, CON BREVI DESCRIZIONI IN SARDO.

LA SECONDA PARTE LABORATORIALE E' STATA DEDICATA ALL'APPRENDIMENTO DI CANZONCINE E FILASTROCCHES CHE HANNO COME PROTAGONISTI GLI ANIMALI OSSERVATI, ESEGUITE IN FORMA RITMICA O MELODICA, NELLA TIPOLOGIA TIPICA DEI *DURU DURU*, RITMICA PER L'INFANZIA.

IL PROGETTO HA COINVOLTO LE DISCIPLINE DI:
ITALIANO, MATEMATICA, SCIENZE, ED. ALL'IMMAGINE, ED. MUSICALE.

INSEGNANTI: Silvia Cocco
Rosi Manca
Silvia Spano