

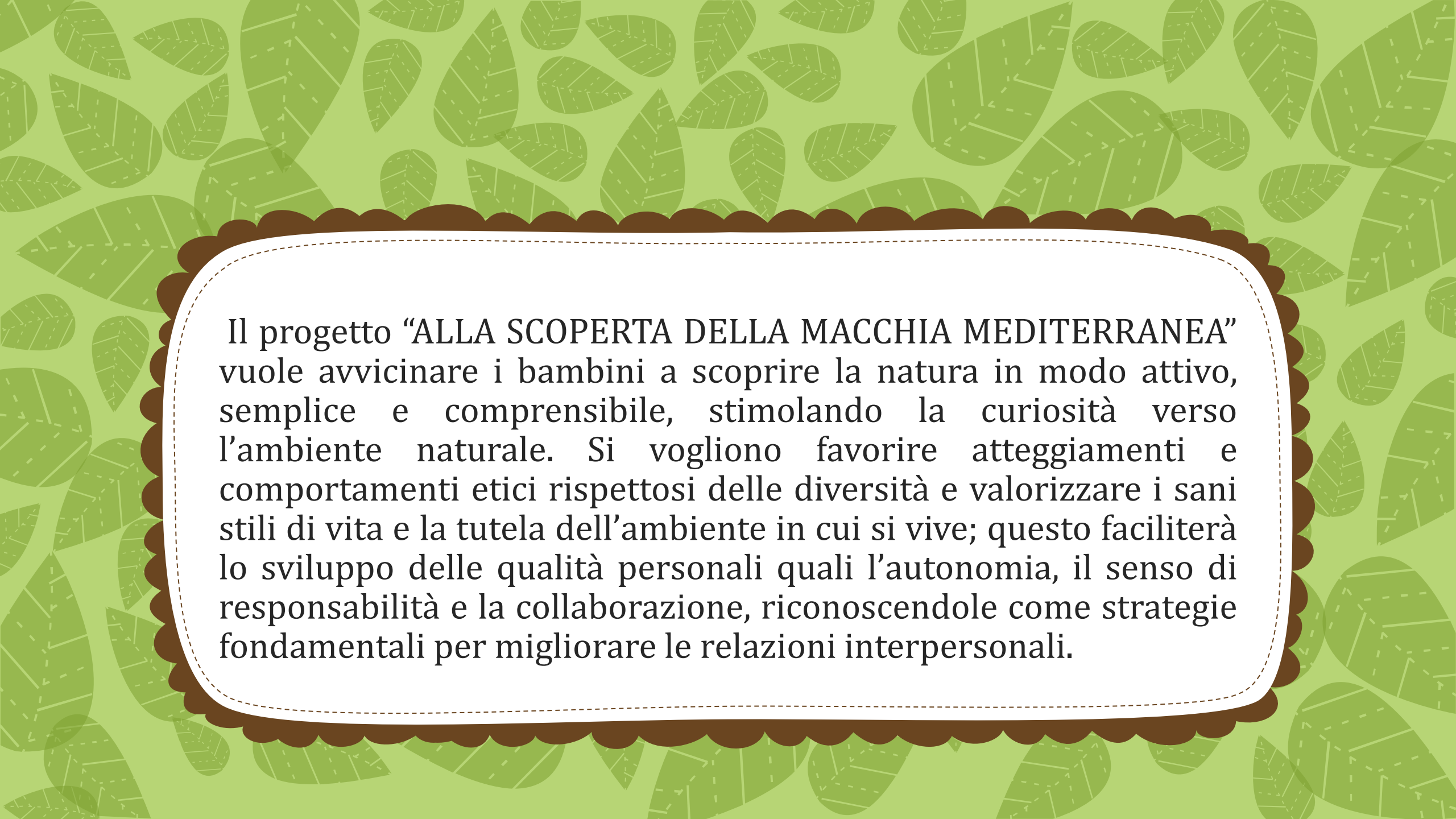
Le bambine e i bambini della classe 4 G di via Fieramosca
presentano il loro progetto:

ALLA SCOPERTA DELLA MACCHIA MEDITERRANEA



ISTITUTO COMPRENSIVO N° 5
ANNO SCOLASTICO 2020/2021





Il progetto “ALLA SCOPERTA DELLA MACCHIA MEDITERRANEA” vuole avvicinare i bambini a scoprire la natura in modo attivo, semplice e comprensibile, stimolando la curiosità verso l’ambiente naturale. Si vogliono favorire atteggiamenti e comportamenti etici rispettosi delle diversità e valorizzare i sani stili di vita e la tutela dell’ambiente in cui si vive; questo faciliterà lo sviluppo delle qualità personali quali l’autonomia, il senso di responsabilità e la collaborazione, riconoscendole come strategie fondamentali per migliorare le relazioni interpersonali.

- 
- A decorative border of green leaves, some dark green and some light green, surrounds the central text area. The leaves are arranged in a wreath-like pattern, with some pointing upwards and others downwards.
- ❖ Alloro
 - ❖ Cappero
 - ❖ Ginepro
 - ❖ Corbezzolo
 - ❖ Rosmarino
 - ❖ Mirto
 - ❖ Lentisco
 - ❖ Ginestra
 - ❖ Cisto
 - ❖ Olivastro
 - ❖ Carrubo
 - ❖ Fico d'India

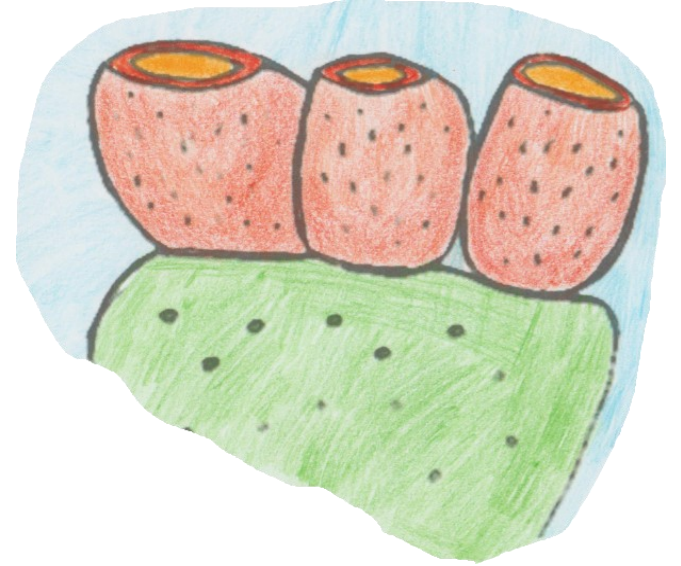
Alloro



ALLORO

L'alloro è una pianta aromatica che si presenta, poiché viene spesso sottoposta a potatura, in forma di arbusto di varie dimensioni, ma è un vero e proprio albero alto fino a 10 m. Le foglie sono di colore verde scuro, lucide nella parte superiore e opache in quella inferiore e sono molto profumate. I fiori sono di colore giallo chiaro e compaiono in primavera.

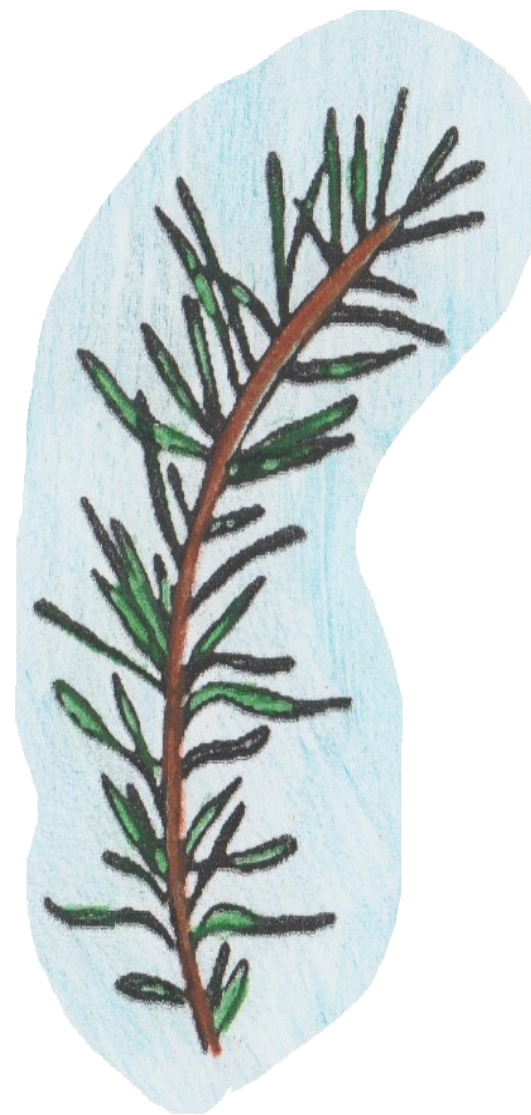
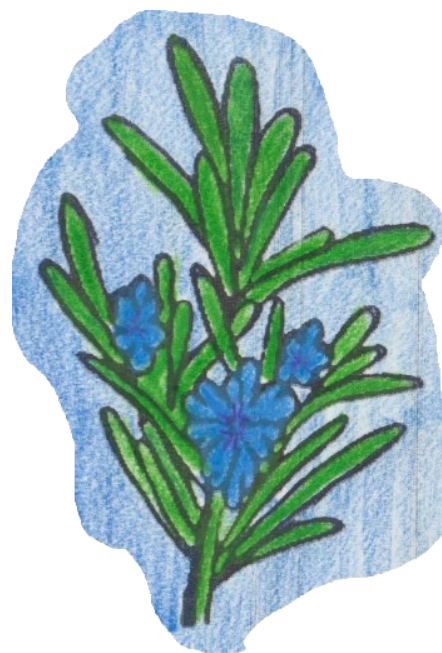
FICO D'INDIA



FICO D'INDIA

È una pianta appartenente alla famiglia delle cactacee, originaria del Centroamerica ma presente in tutto il bacino del Mediterraneo. Può raggiungere i 4-5 metri di altezza; il fusto è composto da pale di forma appiattita e ovale, ricoperte di spine, che unendosi le une alle altre formano delle ramificazioni dando vita a un vero e proprio fusto. Le vere foglie hanno una forma conica e sono lunghe appena qualche millimetro. I fiori sono di colore giallo-arancio mentre i frutti sono molto dolci e contengono un gran numero di semi.

ROSMARINO



ROSMARINO

Il rosmarino è una pianta arbustiva aromatica sempreverde, originaria dell'area mediterranea, che raggiunge altezze di 50-300 cm. Cresce in zone soleggiate ed è poco resistente ai climi rigidi. I fusti sono legnosi di colore marrone chiaro, mentre le foglie sono lanceolate di colore verde cupo. Fiorisce da marzo a ottobre e i fiori sono azzurro-violacei.

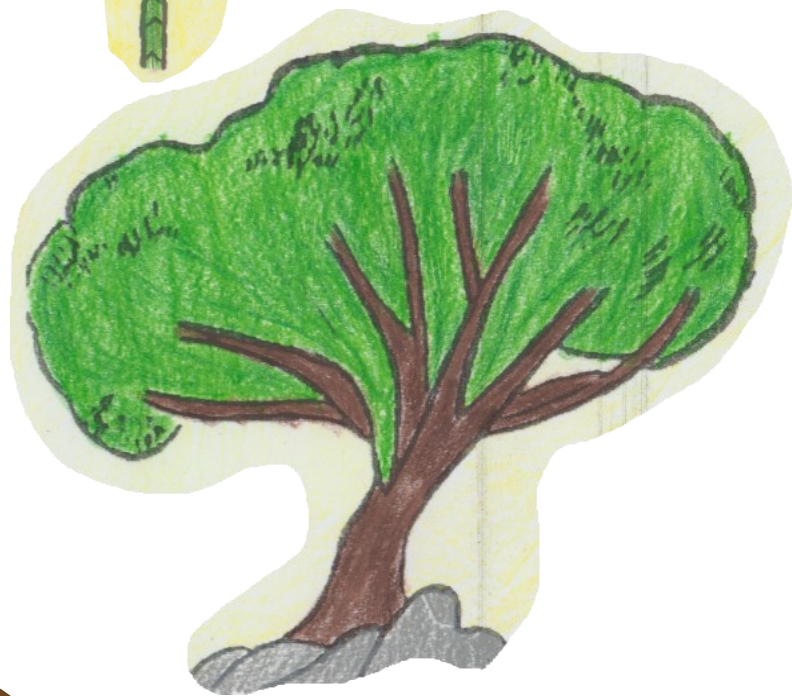
OLIVASTRO



OLIVASTRO

E' un albero sempreverde alto non più di 5 o 6 metri. Il tronco è contorto e ha la corteccia di colore grigio cenere, le foglie sono di forma ovale e allungata di colore verde scuro sopra e argenteo sotto. Da marzo ad aprile sbocciano i fiori che sono bianchi e numerosi, mentre nel periodo invernale possiamo trovare i frutti che sono piccoli e ovoidali, di colore prima verde e poi nero-rossastro con polpa povera d'olio.

GINEPRO



GINEPRO

Il ginepro è una pianta con foglie aghiformi, il cui portamento può essere arboreo o strisciante a seconda del tipo di habitat in cui la pianta si trova a vivere: un portamento strisciante sarà facile da rinvenire là dove soffiano venti impetuosi (come sui promontori rocciosi mediterranei). E' una pianta con poche esigenze idriche, per cui è facile trovarla negli ambienti mediterranei dove i mesi estivi sono molto asciutti. I fiori producono le famose bacche che si usano anche in cucina.

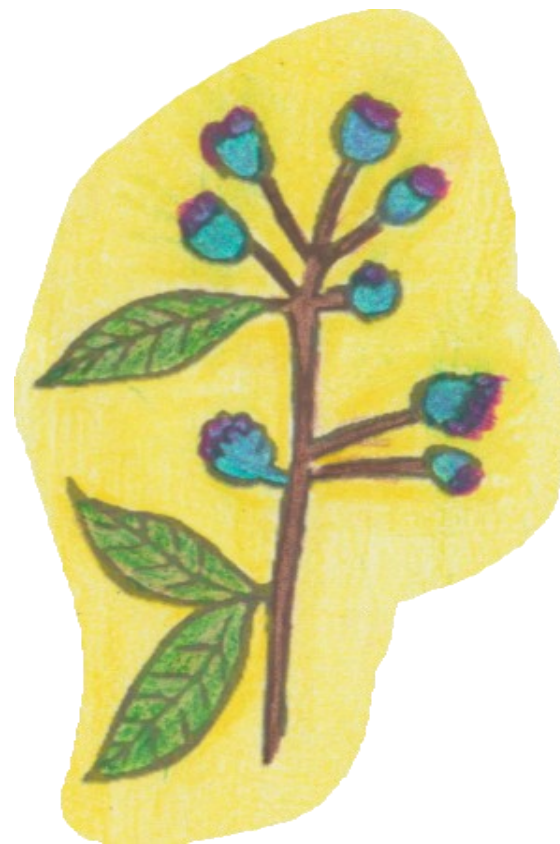
GINESTRA



GINESTRA

La ginestra è una pianta a portamento arbustivo e una caratteristica comune in molte di queste piante è l'assenza quasi totale di foglie. Quando queste sono presenti crescono alterne e lanceolate e i rami che le ospitano sono spesso spinosi; inoltre quando compaiono i primi fiori esse tendono a cadere. I fiori sono di colore giallo vivo, molto profumati.

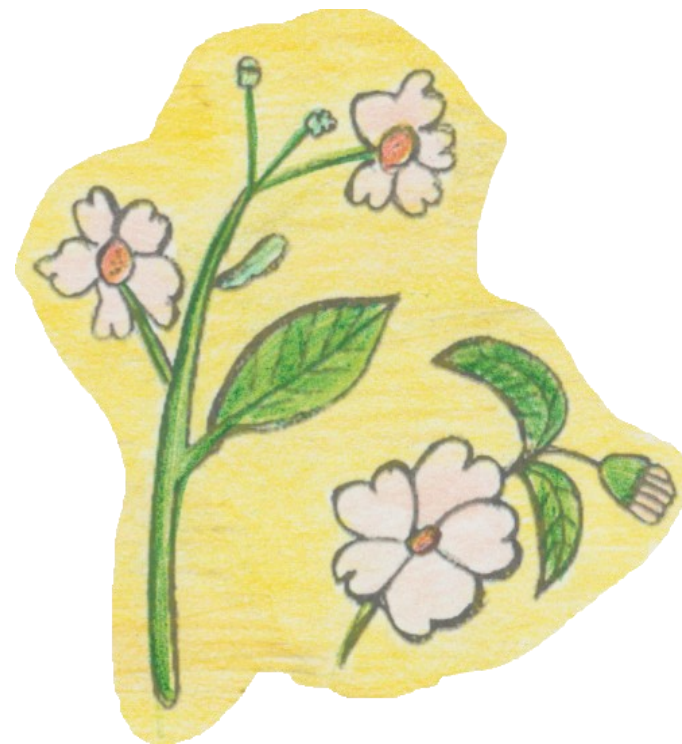
MIRTO



MIRTO

Il mirto è una pianta aromatica sempreverde, molto longeva che può diventare plurisecolare. Le foglie sono di colore verde scuro mentre i fiori sono profumati e di colore bianco o roseo. I frutti sono delle bacche di colore nero azzurrastrò o raramente biancastro che maturano da novembre a gennaio.

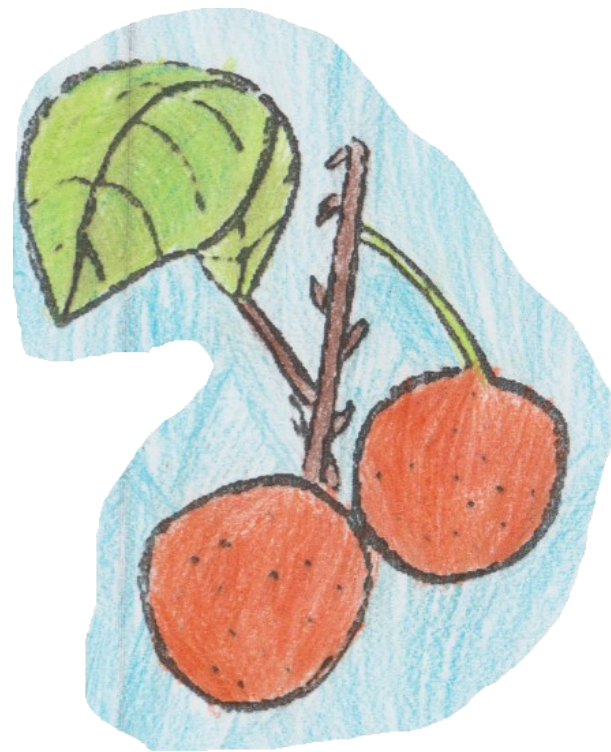
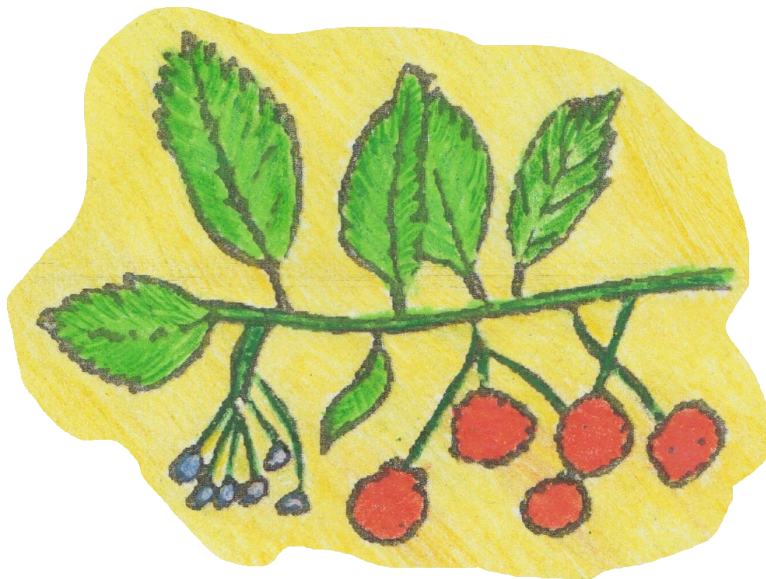
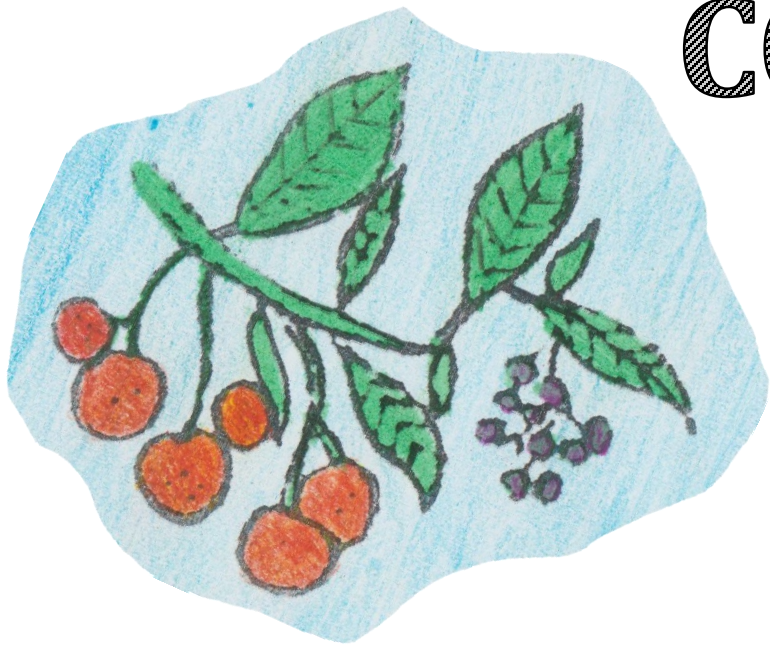
CISTO



CISTO

Il cisto è un piccolo arbusto sempreverde originario del bacino del Mediterraneo. Ha fiori bianchi o rosa che fioriscono da aprile a giugno, che purtroppo durano solo un giorno, ma fortunatamente il loro rinnovo è costante. E' una pianta che resiste bene alla siccità; le sue foglie, in mancanza d'acqua, si colorano di marrone e sembrano morte ma, con le prime piogge, si ricolorano di verde e riacquistano energia.

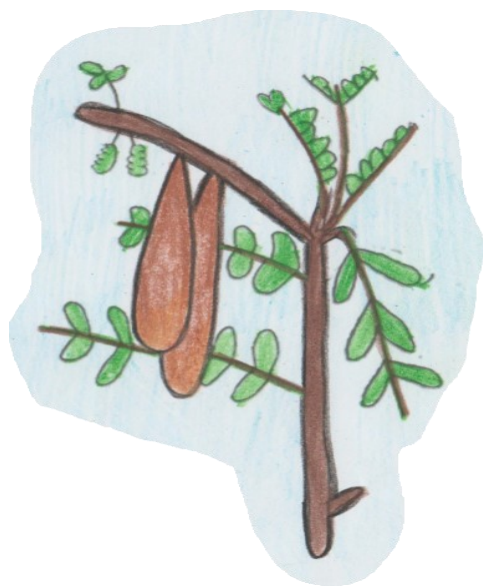
CORBEZZOLO



CORBEZZOLO

Il corbezzolo è una tipica essenza della macchia mediterranea. Si presenta come un cespuglio o un piccolo albero sempreverde che può raggiungere un'altezza di 10 m. Ha fiori bianchi e campanulati, ricchi di nettare, dai quali si ricava un miele pregiato. Il frutto è una bacca sferica di color rosso con superficie granulosa che matura alla fine dell'estate e in autunno/inverno.

CARRUBO



CARRUBO

Il carrubo è un albero da frutto sempreverde che può raggiungere un'altezza di 9-10 m. Ha una crescita molto lenta, anche se è molto longevo e può diventare pluricentenario. I fiori sono molto piccoli e verdastri tendenti al rossiccio, mentre i frutti, chiamati carrube, sono dei grandi baccelli lunghi 10-20 cm, dapprima di colore verde pallido e in seguito alla maturazione, marrone scuro. I frutti contengono semi scuri, tondeggianti e appiattiti.

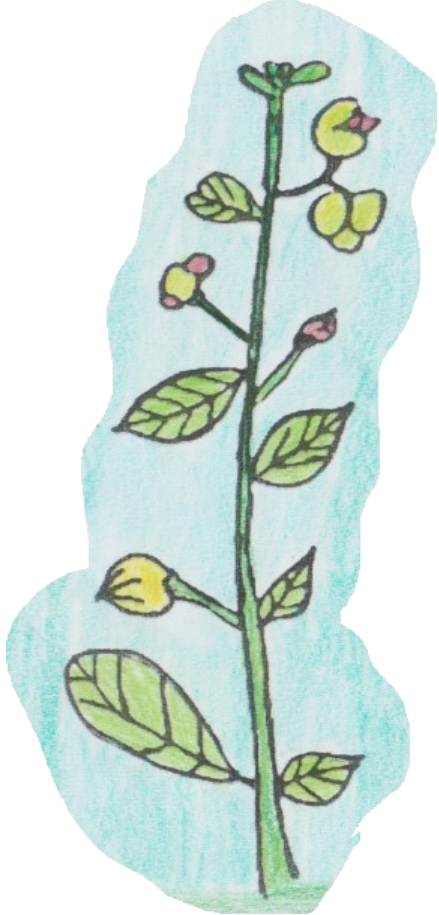
LENTISCO



LENTISCO

Il lentisco è un arbusto sempreverde tipico della nostra macchia e del bacino del Mediterraneo. E' presente in particolare lungo la fascia costiera, ma anche nelle zone interne. In forma cespugliosa, il lentisco può crescere fino a 3 metri, mentre ad albero arriva fino a 6-8 metri di altezza. Fiorisce in primavera e, in estate e autunno, compaiono i frutti rossi che matureranno in inverno.

CAPPERO



CAPPERO

Il capperò è un piccolo arbusto a portamento ricadente che nasce spontaneamente fra le crepe delle rocce o fra le spaccature dei muri. Le foglie sono alterne, quasi rotonde e carnose. Il fiore è bianco, di una bellezza particolare. Della pianta si consumano i boccioli, detti appunto capperi.

Le bambine e i bambini della classe 4 G

Diletta
Samuele
Sofia
Thiago
Giulia
Andrea
Cloe
Martina
Aura
Gabriele

Edoardo
Laura
Leonardo
Nicola
Giulia
Francesco
Francesca
Ambra
Emma

Le maestre
Donatella e Rosi



**GRAZIE E
BUONE VACANZE**