

Istituto Comprensivo n. 5 Quartu S.E.

Anno scolastico 2020/2021

3^C – VIA FIERAMOSCA

Clicca  per navigare nel documento

I NOSTRI
PRIMI
TESTI
DIGITALI


IL FIUME

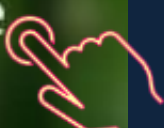
Come nasce l'attività 

① Il percorso del fiume 

② Le parti del fiume 

③ La flora del fiume 

④ La fauna del fiume 

⑤ I problemi del fiume 

⑥ La foce del fiume 



Come nasce l'attività

Ciao, siamo gli alunni della 3° C di via Fieramosca.
Ti presentiamo la nostra piccola raccolta.

All'inizio di quest'anno scolastico abbiamo usato il computer per scrivere con Google documenti. E' stato divertentissimo fare questa attività in piccolo gruppo e nel nostro Atelier Creativo.

Abbiamo imparato a scrivere un testo digitale: cambiare il colore, mettere il grassetto, sottolineare, scegliere il carattere ingrandirlo, a cercare le immagini in una cartella che la maestra ci ha condiviso su Drive e tanto altro. A proposito, abbiamo scoperto che non tutte le immagini possono essere utilizzate: possiamo usare solo quelle che sono state autorizzate da chi le ha realizzate. Per questo motivo la maestra ha cercato le immagini libere da diritto d'autore su *"Pixabay"*:
un sito che si trova in Internet.



Quando siamo diventati abbastanza bravi, abbiamo deciso di scrivere dei testi informativi sull'argomento "FIUME". Ci siamo organizzati in gruppi e ciascuno aveva un aspetto specifico da analizzare.

E' stato bello collaborare allo stesso documento anche a distanza; infatti anche chi si trovava a casa a causa della pandemia, ha potuto lavorare in simultanea. Riuscivamo a capirlo perché compariva il suo nome nel punto esatto in cui scriveva. Questo ci ha divertiti tanto. Grazie alla tecnologia, abbiamo creato questa raccolta per noi molto speciale!

Nei documenti abbiamo inserito anche i nostri disegni.

Di questi disegni, OVVIAMENTE conserviamo il nostro diritto d'autore con orgoglio!

Buona lettura!

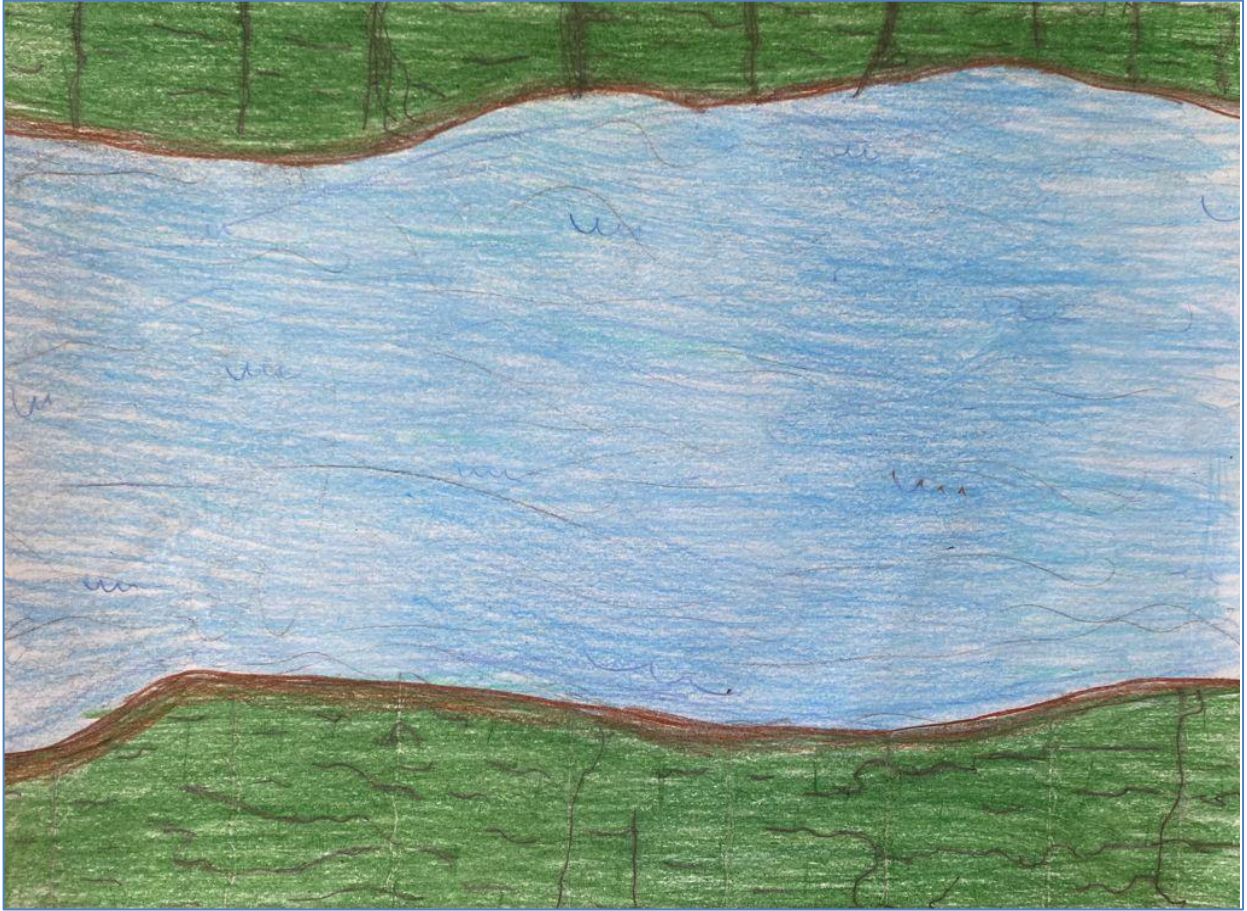


ISTITUTO COMPRENSIVO N.5 - QUARTU S. ELENA
A.S. 2020/2021
3^C - via Fieramosca
TEAM: Francesca, Nathan, Tommaso

IL PERCORSO DEL FIUME



Il fiume è un corso d'acqua perenne e segue sempre uno stesso cammino detto corso.



L'acqua scorre nel suo letto tenuto dalle rive, dette anche sponde o argini.



Il corso del fiume nasce in una sorgente che può essere anche glaciale quando il fiume nasce dall'acqua che si scioglie in un ghiacciaio.



Dalla sorgente l'acqua scorre e forma i ruscelli, poi unendosi formano un torrente, corso d' acqua che scorre veloce.



Se incontra un dislivello nel terreno, diventa si forma una **cascata**.



Alla fine del suo lungo percorso si butta in mare. Il punto di arrivo di un fiume nel mare è detto foce.



ISTITUTO COMPRENSIVO N. 5 QUARTU S.ELENA

A.S. 2020/2021

3^C - via Fieramosca

TEAM: Samuel, Gaia, Gabriele.

GLI ELEMENTI DEL FIUME



L'acqua scava profondi solchi e forma il **letto** in cui scorre il fiume. A volte il fiume entra in un lago e prende nome di **immissario**, mentre quando esce si chiama **emissario**.



Lungo il percorso alcuni corsi d'acqua si riversano nel fiume: sono i suoi affluenti.

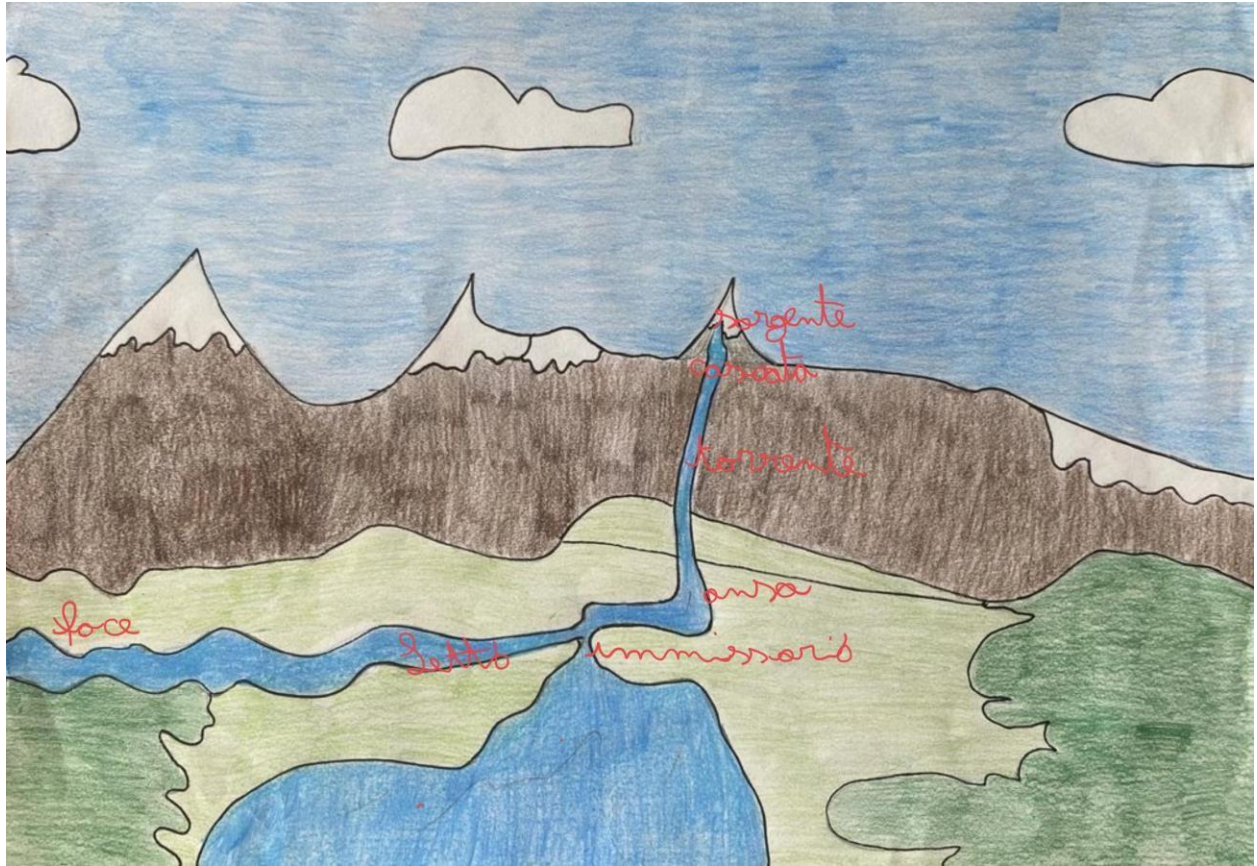




Quando raggiunge le colline e la pianura, il fiume scorre lentamente, diventa più largo e forma ampie curve dette **anse** o **meandri**.

Gli elementi del fiume sono:





Sorgente: si forma quando l'acqua penetra nel terreno, trova uno strato di roccia impermeabile e fuoriesce.

Cascata: l'acqua che scende tra le rocce e incontra un dislivello fa un salto e lo supera.

Torrente: l'acqua inizia la sua corsa verso la valle come un ruscello e diventa torrente.



Letto: l'acqua del fiume scava grossi solchi e forma il letto in cui scorre.

Affluente: si chiamano così i corsi d'acqua che si riversano in altri fiumi.

Ansa: ampie curve del fiume

Foce: il punto in cui il fiume si getta nel mare



ISTITUTO COMPRENSIVO N.5 - QUARTU S. ELENA
A.S. 2020/2021
3^C - via Fieramosca
TEAM: Cristian e Sebastian

La flora del fiume



Il fiume è un ambiente con una **flora** molto ricca.

Lungo le rive dei fiumi crescono **salici**



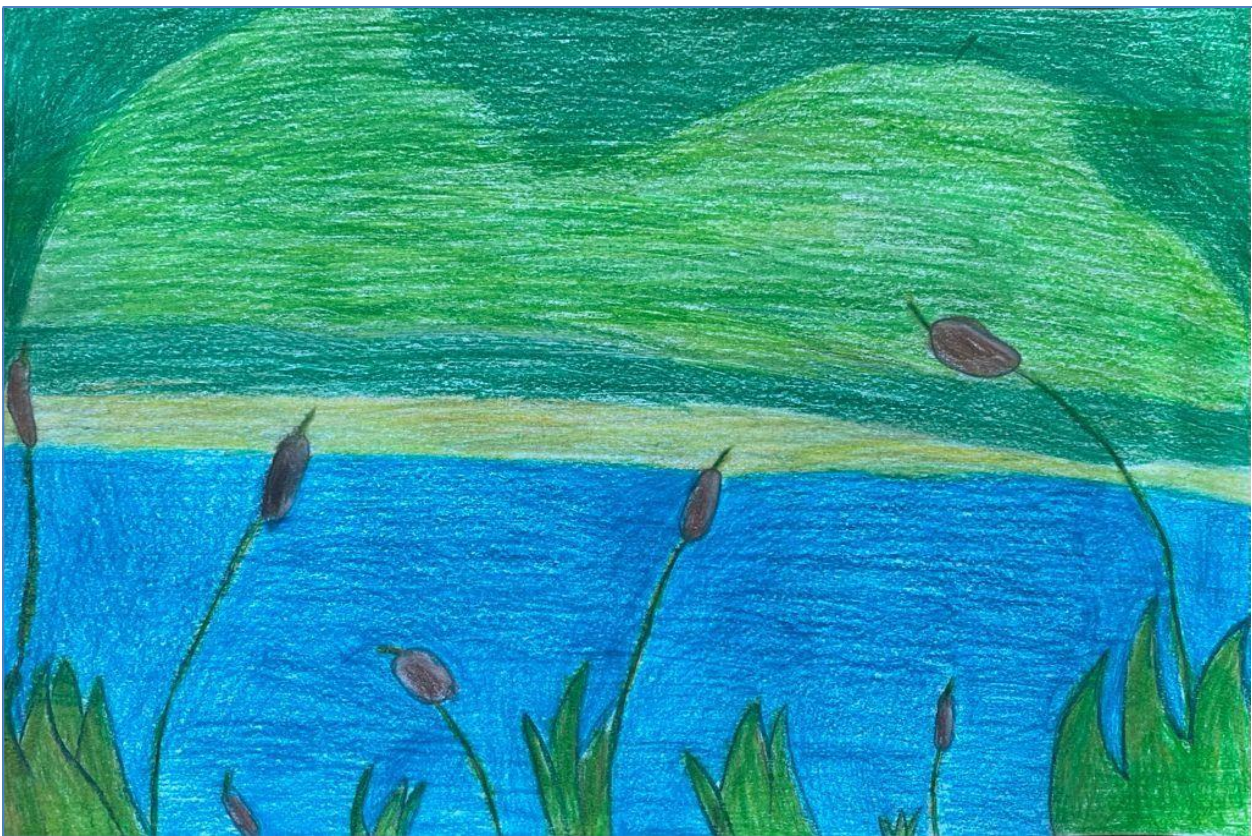
Nei punti in cui l'acqua scorre lenta o ristagna
spuntano le **canne**



e pioppi.



e i giunchi.

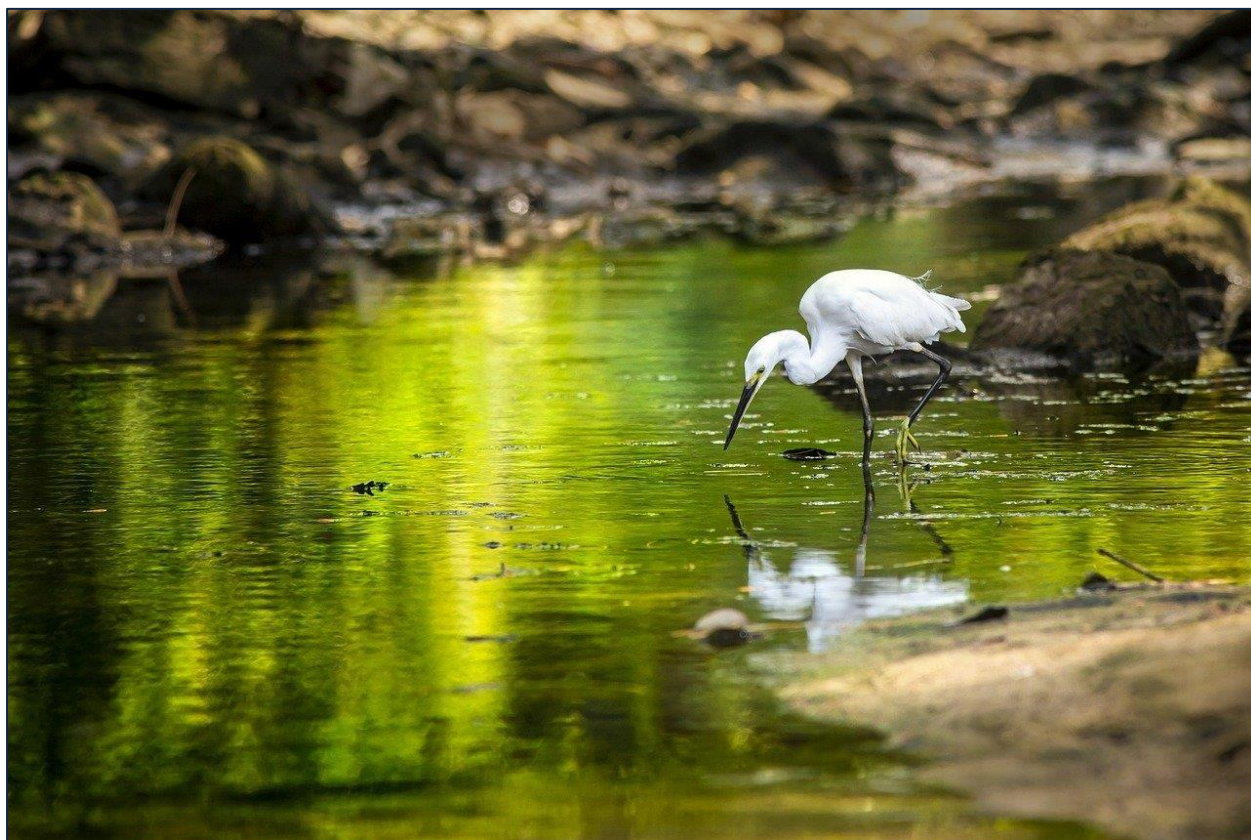


ISTITUTO COMPRENSIVO N. 5 - QUARTU S. ELENA
A.S. 2020/2021
3^C - via Fieramosca
TEAM: Sofia e Camilla

LA FAUNA DEL FIUME



Il fiume è un ambiente con una fauna molto ricca.



Il fiume è ricco di pesci come **carpe**, **lucci** e **tinche**.



Le **trote**, invece, prediligono le acque pulite e ricche di ossigeno dei torrenti.



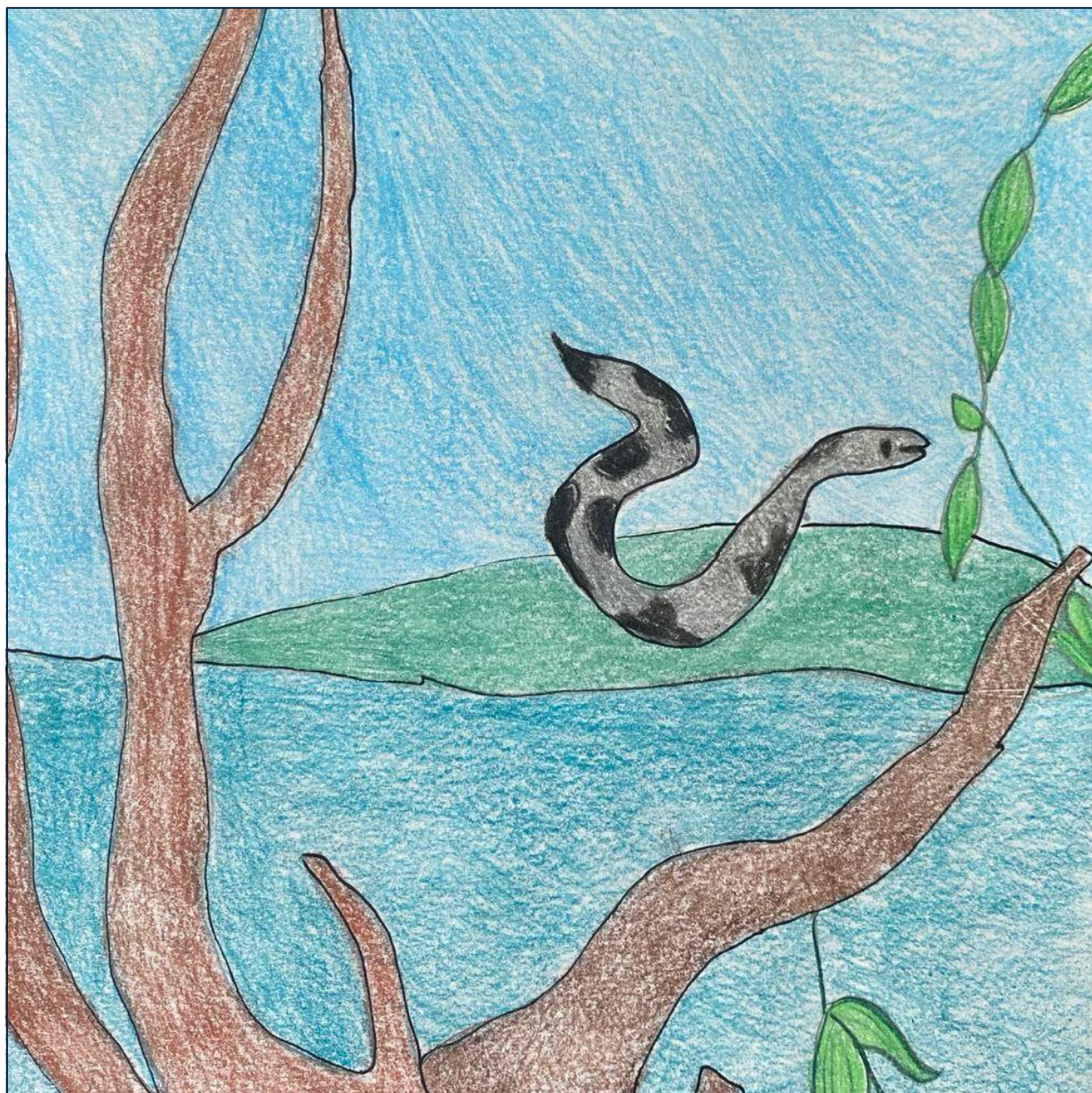
Il **martin pescatore** è un buon tuffatore e predilige molti corsi d'acqua dove può vedere i pesci di cui si nutre.



Ha delle piume con colori molto vivaci; le sue pinne azzurre e verdi si confondono con il riflesso della luce del sole.



I canali sono l'ambiente preferito dalla **natrice del collare**.



Questo serpente cattura in acqua la maggior parte delle prede.



Le **libellule** sono tra gli insetti più belli tra gli altri che vivono nell'ambiente del fiume.

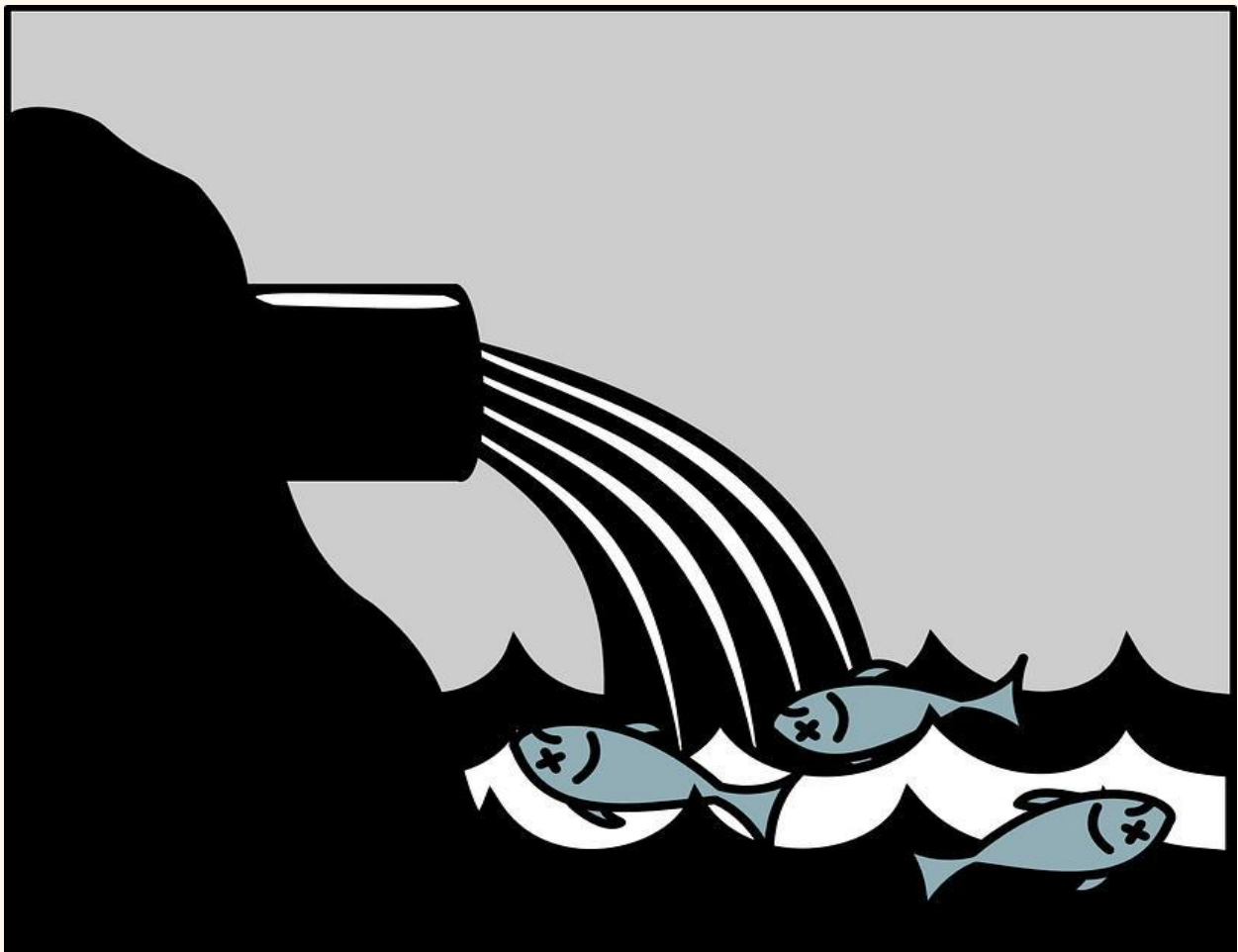


Con i loro vistosi colori, che scintillano verso la luce del sole, compiono evoluzioni in aria, catturando le prede in volo e nutrendosi .



ISTITUTO COMPRENSIVO N. 5 - QUARTU S. ELENA
A.S. 2020/2021
3^C - via Fieramosca
TEAM: SOFIA A., MARCO, MICHAEL

IL FIUME E L'INQUINAMENTO



Le fonti di inquinamento possono essere:

gli allevamenti, le fogne della città, l'agricoltura e le industrie.

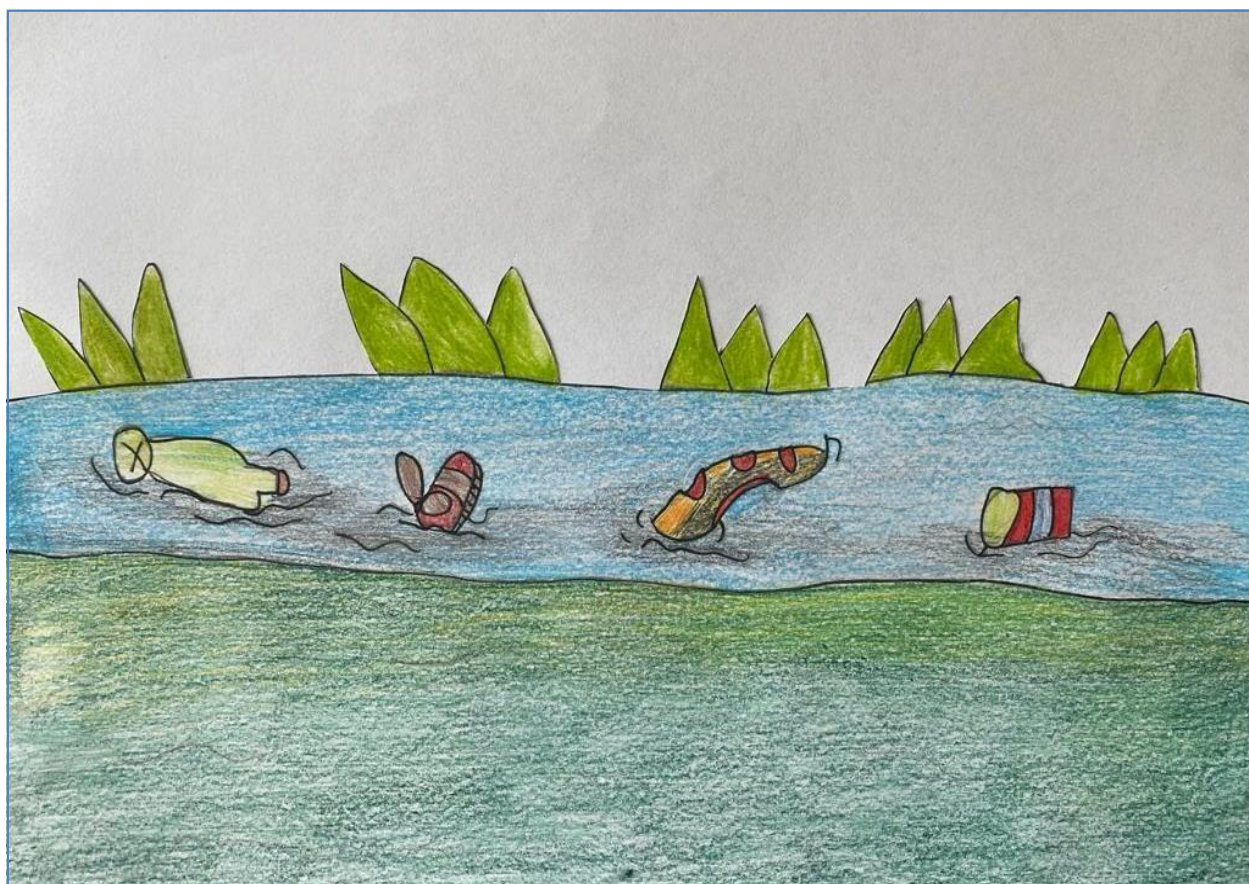
Negli **allevamenti** gli **escrementi** degli animali e le stalle vengono lavate con l'acqua.



I liquami così ottenuti vengono in parte utilizzati come fertilizzanti, in parte riversati nei fiumi senza essere prima depurati.



Le fogne della città e i liquami che si trovano in esse, contengono grandi quantità di escrementi umani e sostanze inquinanti, come i detersivi e prodotti per la pulizia.



Le acque di scarico non adeguatamente depurate immesse direttamente nei fiumi, finiscono per inquinarli.



Nell'**agricoltura** l'uso di **fertilizzanti** e **pesticidi**, sia chimici che naturali, possono inquinare i fiumi.



Le numerose sostanze utilizzate in agricoltura non restano solo sul suolo e sulle piante. Quando la pioggia cade sul terreno una parte di essa finisce sui canali di scolo e da qui ai fiumi e poi al mare portandosi con sé le sostanze inquinanti.



Alcune industrie scaricano materiali organici e le sostanze chimiche impiegate durante le lavorazioni.



Tali sostanze uccidono i pesci e danneggiano l'ambiente nei fiumi.





ISTITUTO COMPRENSIVO N. 5 - QUARTU S. ELENA
A.S. 2020/2021
3^C - via Fieramosca
TEAM: Eleonora e Riccardo

LA FOCE DEL FIUME



La foce è il punto dove il fiume finisce e si getta sul mare.

La foce può essere:

- a delta, quando il fiume si divide in più canali



- a estuario, quando il fiume si getta in mare con un unico ramo a forma di imbuto

