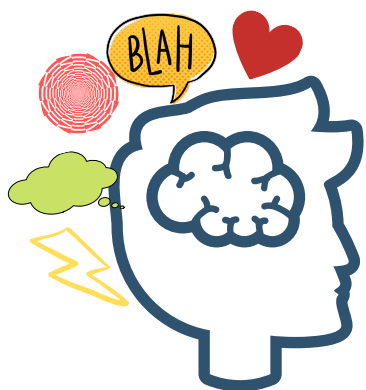


SERVIZIO DI ASSISTENZA PSICOLOGICA IN CONTESTO EMERGENZIALE

PROTOCOLLO MIUR - CNOP



La psicologa nella mia scuola

A CHI È RIVOLTO

Possono usufruire
del servizio di consulenza
studenti, docenti e personale ATA

COME

È possibile richiedere un
appuntamento direttamente alla
psicologa presente a scuola
o scrivendo alla e-mail
ersiliasalis@tiscali.it

In caso di necessità è possibile
effettuare consulenze via Skype



QUANDO

Nel mese di Febbraio
tutti i Venerdì
ITA: 8.30 - 11.15
IPIA: 11.30 - 13.30

**I minori dovranno essere autorizzati dalla famiglia attraverso apposito
consenso informato reperibile sul sito della scuola**