



MINISTERO DELLA PUBBLICA ISTRUZIONE
LICEO MARGHERITA DI CASTELVÌ

Liceo delle Scienze Umane – Liceo Economico Sociale – Liceo Linguistico – Liceo Linguistico Internazionale a opzione spagnola
Liceo Linguistico Internazionale a opzione francese Esabac
Via E. Berlinguer n°2 – Tel. 079/235162 - 235170 - Fax 079/2012658 - C.F. 80000420903
Sedi staccate: Via Istria e P.zza D'Armi - Sito www.liceocastelvi.edu.it
E-Mail: sspm010006@istruzione.it – Pec: sspm010006@pec.istruzione.it

Circolare n 208 Docenti

Circolare n 126 Alunni

LICEO - "M. DI CASTELVÌ" - SASSARI
Prot. 0002063 del 10/02/2021
01-01 (Uscita)

Alle Studentesse e agli Studenti
Al Personale Docente
Sede Centrale

Sassari 10/02/2021

a/p - cl

Oggetto: Turni delle lezioni dal **15/02/2021** fino al **27/02/2021**. Segnalazione nuovi punti di accesso all'edificio della Sede Centrale – sospensione attività didattica il giorno 16 febbraio 2021.

Si comunica che a partire dal **giorno 15 febbraio 2021** e fino al **27 febbraio 2021** le lezioni proseguiranno con i seguenti turni in presenza (come da indicazioni ministeriali per il 50% degli studenti), mentre le classi che non frequenteranno in presenza parteciperanno in Didattica a Distanza.

Si richiamano, inoltre, integralmente le raccomandazioni contenuti nelle circolari n. 195 doc del 28 gennaio 2021 – e nella n. 198 doc del 30 gennaio 2021.

PER RAGIONI DI TIPO ORGANIZZATIVO SI DISPONE CHE LUNEDÌ 15 FEBBRAIO 2021 TUTTI GLI STUDENTI (COMPRESI GLI STUDENTI CON DIVERSE ABILITÀ) SVOLGANO LEZIONI IN DAD.

Si ricorda che il giorno 16 febbraio 2021 (Martedì grasso) come da calendario scolastico regionale, l'attività didattica è sospesa e riprenderà regolarmente il giorno mercoledì 17 febbraio 2021.

L'orario delle lezioni per tutte le classi in presenza e in DAD, sarà il seguente

| | Dalle Ore | Alle Ore |
|------------------------|-----------|----------|
| 1° Ora | 8,35 | 9,25 |
| 2° Ora | 9,25 | 10,15 |
| 3° Ora | 10,15 | 10,55 |
| Pausa 15 Minuti | | |
| 4° Ora | 11,10 | 12,00 |
| 5° Ora | 12,00 | 12,50 |
| 6° Ora | 12,50 | 13,40 |

Si suggerisce ai docenti (nell'alternanza delle lezioni in DAD e in presenza) di presentarsi puntualmente in classe per le lezioni in presenza, anticipando se necessario di 5 minuti il termine delle lezioni in DAD.

A causa di lavori in corso nella sede centrale di Viale Berlinguer, l'ingresso principale è interdetto, pertanto il personale dovrà accedere dall'ingresso del Passo Carraio in Piazza D'Armi, mentre gli studenti della Sede Centrale dovranno seguire le indicazioni allegate alla presente circolare. Gli studenti delle altre sedi si atterranno anch'essi alle indicazioni allegate.

Sono altresì confermate integralmente tutte le prescrizioni di comportamento previste nel regolamento anti Covid19 già pubblicato sul sito.

Dalle turnazioni in presenza e in DAD sono eventualmente esentati gli studenti con diversa abilità, qualora i docenti di sostegno abbiano già programmato le modalità di frequenza in presenza (in tutto o in parte), in accordo con i genitori e il Consiglio di Classe.

Di seguito il calendario delle classi.

CLASSI IN PRESENZA E IN DAD

SEDE CENTRALE VIALE BERLINGUER

Dal 15 febbraio al 20 febbraio

| | CLASSI IN PRESENZA | CLASSI IN DAD |
|-----------------------------------|--|---|
| Lunedì 15 febbraio 2021 | | Corso N – Corso P – 3,4,5Q – 1,5B - 1I Corso L – Corso M – Corso H |
| Martedì 16 febbraio 2021 | SOSPENSIONE ATTIVITÀ DIDATTICA | |
| Mercoledì 17 febbraio 2021 | Corso L – Corso M – Corso H | Corso N – Corso P – 3,4,5Q – 1,5B - 1I |
| Giovedì 18 febbraio 2021 | Corso N – Corso P – 3,4,5Q – 1,5B - 1I | Corso L – Corso M – Corso H |
| Venerdì 19 febbraio 2021 | Corso L – Corso M – Corso H | Corso N – Corso P – 3,4,5Q – 1,5B - 1I |
| Sabato 20 febbraio 2021 | Corso N – Corso P – 3,4,5Q – 1,5B - 1I | Corso L – Corso M – Corso H |

Dal 22 febbraio al 27 febbraio

| | CLASSI IN PRESENZA | CLASSI IN DAD |
|-----------------------------------|--|--|
| Lunedì 22 febbraio 2021 | Corso N – Corso P – 3,4,5Q – 1,5B - 1I | Corso L – Corso M – Corso H |
| Martedì 23 febbraio 2021 | Corso L – Corso M – Corso H | Corso N – Corso P – 3,4,5Q – 1,5B - 1I |
| Mercoledì 24 febbraio 2021 | Corso N – Corso P – 3,4,5Q – 1,5B - 1I | Corso L – Corso M – Corso H |
| Giovedì 25 febbraio 2021 | Corso L – Corso M – Corso H | Corso N – Corso P – 3,4,5Q – 1,5B - 1I |
| Venerdì 26 febbraio 2021 | Corso N – Corso P – 3,4,5Q – 1,5B - 1I | Corso L – Corso M – Corso H |
| Sabato 27 febbraio 2021 | Corso L – Corso M – Corso H | Corso N – Corso P – 3,4,5Q – 1,5B - 1I |

SEDE SCUOLA MEDIA N° 2**Dal 15 febbraio al 20 febbraio**

| | CLASSI IN PRESENZA | CLASSI IN DAD |
|-----------------------------------|---------------------------------------|--|
| Lunedì 15 febbraio 2021 | | 2,3,4 B - Corso D Corso A – Corso C |
| Martedì 16 febbraio 2021 | SOSPENSIONE ATTIVITÀ DIDATTICA | |
| Mercoledì 17 febbraio 2021 | Corso A – Corso C | 2,3,4 B - Corso D |
| Giovedì 18 febbraio 2021 | 2,3,4 B - Corso D | Corso A – Corso C |
| Venerdì 19 febbraio 2021 | Corso A – Corso C | 2,3,4 B - Corso D |
| Sabato 20 febbraio 2021 | 2,3,4 B - Corso D | Corso A – Corso C |

Dal 22 febbraio al 27 febbraio

| | CLASSI IN PRESENZA | CLASSI IN DAD |
|-----------------------------------|---------------------------|----------------------|
| Lunedì 22 febbraio 2021 | 2,3,4 B - Corso D | Corso A – Corso C |
| Martedì 23 febbraio 2021 | Corso A – Corso C | 2,3,4 B - Corso D |
| Mercoledì 24 febbraio 2021 | 2,3,4 B - Corso D | Corso A – Corso C |
| Giovedì 25 febbraio 2021 | Corso A – Corso C | 2,3,4 B - Corso D |
| Venerdì 26 febbraio 2021 | 2,3,4 B - Corso D | Corso A – Corso C |
| Sabato 27 febbraio 2021 | Corso A – Corso C | 2,3,4 B - Corso D |

SEDE VIA ISTRIA**Dal 15 febbraio al 20 febbraio**

| | CLASSI IN PRESENZA | CLASSI IN DAD |
|-----------------------------------|---------------------------------------|---|
| Lunedì 15 febbraio 2021 | | Corso E – 1,2,3,5F Corso G – 2,4S – 4T |
| Martedì 16 febbraio 2021 | SOSPENSIONE ATTIVITÀ DIDATTICA | |
| Mercoledì 17 febbraio 2021 | Corso G – 2,4S – 4T | Corso E – 1,2,3,5F |
| Giovedì 18 febbraio 2021 | Corso E – 1,2,3,5F | Corso G – 2,4S – 4T |
| Venerdì 19 febbraio 2021 | Corso G – 2,4S – 4T | Corso E – 1,2,3,5F |
| Sabato 20 febbraio 2021 | Corso E – 1,2,3,5F | Corso G – 2,4S – 4T |

Dal 22 febbraio al 27 febbraio

| | Classi in presenza | Classi in DAD |
|---------------------------------|---------------------------|----------------------|
| Lunedì 22 febbraio 2021 | Corso E – 1,2,3,5F | Corso G – 2,4S – 4T |
| Martedì 23 febbraio 2021 | Corso G – 2,4S – 4T | Corso E – 1,2,3,5F |

| | | |
|-----------------------------------|---------------------|---------------------|
| Mercoledì 24 febbraio 2021 | Corso E – 1,2,3,5F | Corso G – 2,4S – 4T |
| Giovedì 25 febbraio 2021 | Corso G – 2,4S – 4T | Corso E – 1,2,3,5F |
| Venerdì 26 febbraio 2021 | Corso E – 1,2,3,5F | Corso G – 2,4S – 4T |
| Sabato 27 febbraio 2021 | Corso G – 2,4S – 4T | Corso E – 1,2,3,5F |

SEDE CENTRALE

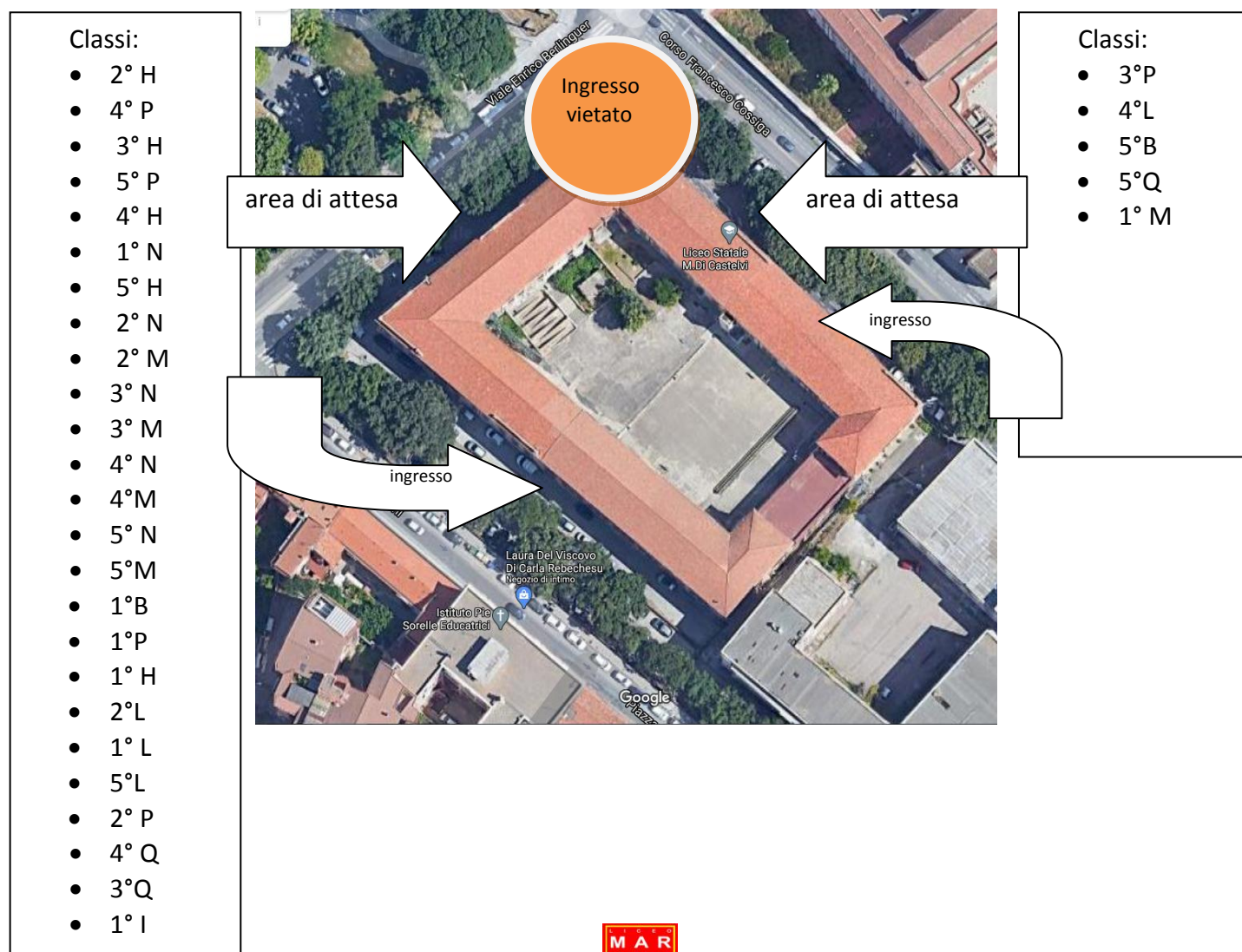
Spazi sempre disponibili per docenti che nel proprio orario hanno classi in DAD e in presenza nella stessa giornata:

- **aule n. 51, 52, 53,54, aula magna (primo piano);**
- **laboratorio linguistico (piano terra), aula 31 prima della biblioteca;**

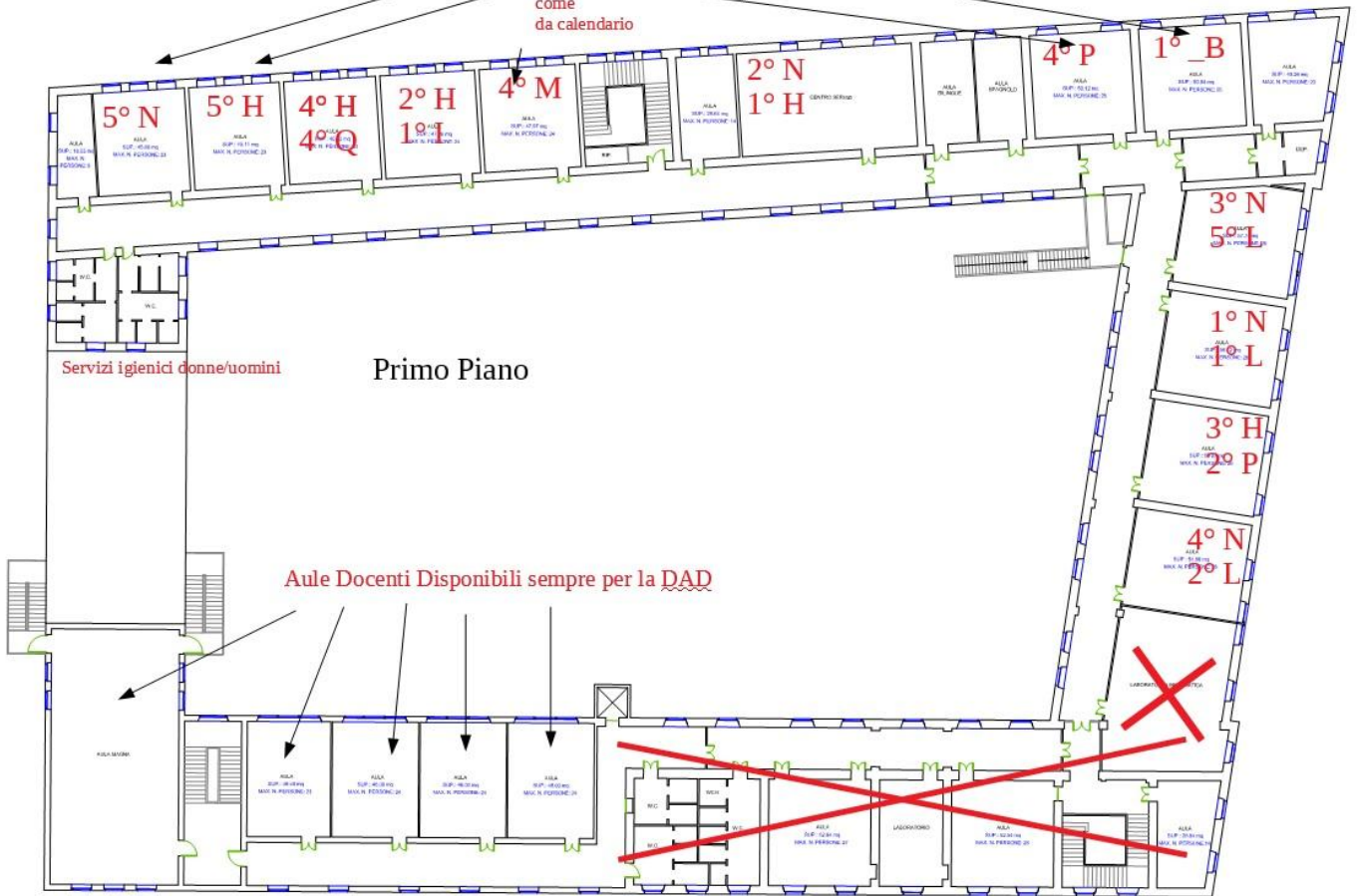
Si comunica che a causa di lavori di ristrutturazione in corso nella Sede Centrale l'ingresso principale non potrà essere utilizzato. Si rende pertanto necessario riorganizzare l'assegnazione delle classi alle aule, anche in previsione dello svolgimento delle prove Invalsi delle classi quinte che si terranno nel mese di marzo.

Le classi pertanto potranno accedere attraverso gli ingressi di Piazza D'Armi e Di Corso Cossiga come evidenziato nella mappa.

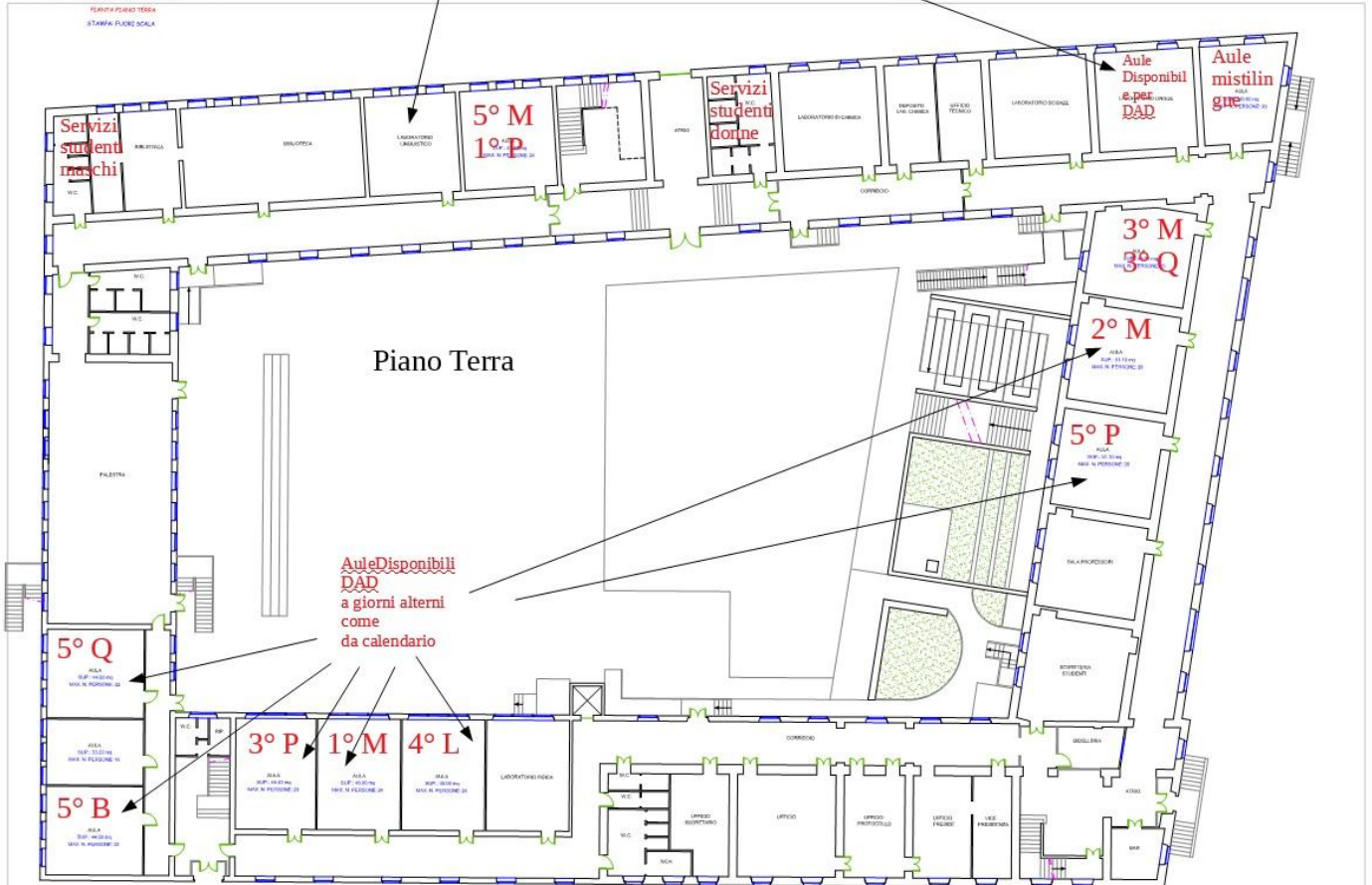
Si chiede altresì che non si creino assembramenti nelle adiacenze dei portoni e che al mattino gli studenti che arrivano in anticipo sostino nelle aree evidenziate nella mappa fino al suono della campana che sarà puntuale alle ore 8,30.



Aule Disponibili
DAD
a giorni alterni
come
da calendario



Aule Docenti Disponibili sempre per la DAD



SEDE SCUOLA MEDIA N° 2

ACCESSO STUDENTI

Ingresso/Uscita PIAZZA D'ARMI

(VICINO AL CORTILE DELLA SCUOLA MEDIA)

Classi

| | |
|----|------|
| 1. | 1° A |
| 2. | 2° A |
| 3. | 3° A |
| 4. | 4° A |
| 5. | 5° A |
| 6. | 5° C |
| 7. | 4° C |
| 8. | 5° D |

ACCESSO STUDENTI

Ingresso/Uscita PIAZZA D'ARMI

(LATO PARCHEGGIO DELLA SEDE CENTRALE)

Classi

| | |
|-----|------|
| 1. | 1° D |
| 2. | 3° D |
| 3. | 1° C |
| 4. | 2° C |
| 5. | 3° C |
| 6. | 2° B |
| 7. | 3° B |
| 8. | 4° B |
| 9. | 2° D |
| 10. | 4° D |

SEDE DI VIA ISTRIA

DISPOSIZIONE CLASSI INGRESSO/USCITA DELLE CLASSI

| | CLASSE | AULA | DOVE | INGRESSO/USCITA |
|-----|-----------|-----------|----------------------------------|--------------------------|
| 1. | 1E | 33 | Piano rialzato corridoio | Laterale presso palestra |
| 2. | 1F | 10 | Primo piano | Portone principale |
| 3. | 1G | 9 | Primo piano | Portone principale |
| 4. | 2E | 31 | Piano rialzato corridoio | Laterale presso palestra |
| 5. | 2F | 17 | Primo piano | Portone principale |
| 6. | 2G | 15 | Primo piano | Portone principale |
| 7. | 2S | 24 | Piano rialzato corridoio | Laterale presso palestra |
| 8. | 3E | 47 | Piano terra corridoio a sinistra | Laterale |
| 9. | 3F | 46 | Piano terra corridoio a sinistra | Laterale |
| 10. | 3G | 30 | Piano terra a destra | Laterale |
| 11. | 4E | 19 | Piano terra a destra | Laterale |
| 12. | 4G | 14 | Primo piano | Portone principale |
| 13. | 4S | 32 | Piano rialzato corridoio | Laterale presso palestra |
| 14. | 4T | 25 | Piano rialzato corridoio | Laterale presso palestra |
| 15. | 5E | 26 | Piano rialzato corridoio | Laterale presso palestra |
| 16. | 5F | 50 | Piano terra corridoio a sinistra | Laterale |
| 17. | 5G | 17 | Primo piano | Portone principale |

IL DIRIGENTE SCOLASTICO

Dott. Gianfranco Strinna

Documento informatico firmato digitalmente ai sensi del D.Lgs 82/2005 s.m.i. e norme collegate, il quale sostituisce il documento cartaceo e la firma autografa