



MINISTERO DELLA PUBBLICA ISTRUZIONE
LICEO MARGHERITA DI CASTELVÌ

Liceo delle Scienze Umane – Liceo Economico Sociale – Liceo Linguistico – Liceo Linguistico Internazionale a opzione spagnola
Liceo Linguistico Internazionale a opzione francese Esabac
Via E. Berlinguer n°2 – Tel. 079/235162 - 235170 - Fax 079/2012658 - C.F. 80000420903
Sedi staccate: Via Istria e P.zza D'Armi - Sito www.liceocastelvi.edu.it
E-Mail: sspm010006@istruzione.it – Pec: sspm010006@pec.istruzione.it

Circolare n. 235 Docenti

Circolare n. 139 Alunni

Sassari 25/02/2021

Alle Studentesse e agli Studenti
Al Personale Docente
Sede Centrale

a/p - cl

LICEO - "M. DI CASTELVÌ" - SASSARI
Prot. 0002962 del 25/02/2021
01-01 (Uscita)

Oggetto: Turni delle lezioni dal **01/03/2021** fino al **13/03/2021**.

Si comunica che a partire dal **giorno 01 marzo 2021** e fino al **13 marzo 2021** le lezioni proseguiranno con i seguenti turni in presenza (come da indicazioni ministeriali per il 50% degli studenti), mentre le classi che non frequenteranno in presenza parteciperanno in Didattica a Distanza.

Si richiamano, inoltre, integralmente le raccomandazioni contenuti nelle circolari n. 195 doc del 28 gennaio 2021 – e nella n. 198 doc del 30 gennaio 2021.

Si ricorda che a partire dal 01 marzo 2021 sono previste le prove INVALSI per le classi quinte secondo i calendari già pubblicati.

L'orario delle lezioni per tutte le classi in presenza e in DAD, sarà il seguente:

	Dalle Ore	Alle Ore
1° Ora	8,35	9,25
2° Ora	9,25	10,15
3° Ora	10,15	10,55
Pausa 15 Minuti		
4° Ora	11,10	12,00
5° Ora	12,00	12,50
6° Ora	12,50	13,40

Si suggerisce ai docenti (nell'alternanza delle lezioni in DAD e in presenza) di presentarsi puntualmente in classe per le lezioni in presenza, anticipando se necessario di 5 minuti il termine delle lezioni in DAD.

A causa di lavori in corso nella sede centrale di Viale Berlinguer, l'ingresso principale è interdetto, pertanto il personale dovrà accedere dall'ingresso del Passo Carraio in Piazza D'Armi, mentre gli studenti della Sede Centrale dovranno seguire le indicazioni allegate alla presente circolare. Gli studenti delle altre sedi si atterranno anch'essi alle indicazioni allegate.

Sono altresì confermate integralmente tutte le prescrizioni di comportamento previste nel regolamento anti Covid19 già pubblicato sul sito.

Dalle turnazioni in presenza e in DAD sono eventualmente esentati gli studenti con diversa abilità, qualora i docenti di sostegno abbiano già programmato le modalità di frequenza in presenza (in tutto o in parte), in accordo con i genitori e il Consiglio di Classe.

Di seguito il calendario delle classi.

CLASSI IN PRESENZA E IN DAD

SEDE CENTRALE VIALE BERLINGUER

Dal 01 marzo al 13 marzo 2021

	CLASSI IN PRESENZA	CLASSI IN DAD
Lunedì 01 marzo 2021	Corso L – Corso M – Corso H	Corso N – Corso P – 3,4,5Q – 1,5B - 1I
Martedì 02 marzo 2021	Corso N – Corso P – 3,4,5Q – 1,5B - 1I	Corso L – Corso M – Corso H
Mercoledì 03 marzo 2021	Corso L – Corso M – Corso H	Corso N – Corso P – 3,4,5Q – 1,5B - 1I
Giovedì 04 marzo 2021	Corso N – Corso P – 3,4,5Q – 1,5B - 1I	Corso L – Corso M – Corso H
Venerdì 05 marzo 2021	Corso L – Corso M – Corso H	Corso N – Corso P – 3,4,5Q – 1,5B - 1I
Sabato 06 marzo 2021	Corso N – Corso P – 3,4,5Q – 1,5B - 1I	Corso L – Corso M – Corso H

Dal 08 marzo al 13 marzo 2021

	CLASSI IN PRESENZA	CLASSI IN DAD
Lunedì 08 marzo 2021	Corso N – Corso P – 3,4,5Q – 1,5B - 1I	Corso L – Corso M – Corso H
Martedì 09 marzo 2021	Corso L – Corso M – Corso H	Corso N – Corso P – 3,4,5Q – 1,5B - 1I
Mercoledì 10 marzo 2021	Corso N – Corso P – 3,4,5Q – 1,5B - 1I	Corso L – Corso M – Corso H
Giovedì 11 marzo 2021	Corso L – Corso M – Corso H	Corso N – Corso P – 3,4,5Q – 1,5B - 1I
Venerdì 12 marzo 2021	Corso N – Corso P – 3,4,5Q – 1,5B - 1I	Corso L – Corso M – Corso H
Sabato 13 marzo 2021	Corso L – Corso M – Corso H	Corso N – Corso P – 3,4,5Q – 1,5B - 1I

SEDE SCUOLA MEDIA N° 2**Dal 01 marzo al 06 marzo 2021**

	CLASSI IN PRESENZA	CLASSI IN DAD
Lunedì 01 marzo 2021	Corso A – Corso C	2,3,4 B - Corso D
Martedì 02 marzo 2021	2,3,4 B - Corso D	Corso A – Corso C
Mercoledì 03 marzo 2021	Corso A – Corso C	2,3,4 B - Corso D
Giovedì 04 marzo 2021	2,3,4 B - Corso D	Corso A – Corso C
Venerdì 05 marzo 2021	Corso A – Corso C	2,3,4 B - Corso D
Sabato 06 marzo 2021	2,3,4 B - Corso D	Corso A – Corso C

Dal 08 marzo al 13 marzo 2021

	CLASSI IN PRESENZA	CLASSI IN DAD
Lunedì 08 marzo 2021	2,3,4 B - Corso D	Corso A – Corso C
Martedì 09 marzo 2021	Corso A – Corso C	2,3,4 B - Corso D
Mercoledì 10 marzo 2021	2,3,4 B - Corso D	Corso A – Corso C
Giovedì 11 marzo 2021	Corso A – Corso C	2,3,4 B - Corso D
Venerdì 12 marzo 2021	2,3,4 B - Corso D	Corso A – Corso C
Sabato 13 marzo 2021	Corso A – Corso C	2,3,4 B - Corso D

SEDE VIA ISTRIA**Dal 01 marzo al 06 marzo 2021**

	CLASSI IN PRESENZA	CLASSI IN DAD
Lunedì 01 marzo 2021	Corso G – 2,4S – 4T	Corso E – 1,2,3,5F
Martedì 02 marzo 2021	Corso E – 1,2,3,5F	Corso G – 2,4S – 4T
Mercoledì 03 marzo 2021	Corso G – 2,4S – 4T	Corso E – 1,2,3,5F
Giovedì 04 marzo 2021	Corso E – 1,2,3,5F	Corso G – 2,4S – 4T
Venerdì 05 marzo 2021	Corso G – 2,4S – 4T	Corso E – 1,2,3,5F
Sabato 06 marzo 2021	Corso E – 1,2,3,5F	Corso G – 2,4S – 4T

Dal 08 marzo al 13 marzo 2021

	Classi in presenza	Classi in DAD
Lunedì 08 marzo 2021	Corso E – 1,2,3,5F	Corso G – 2,4S – 4T
Martedì 09 marzo 2021	Corso G – 2,4S – 4T	Corso E – 1,2,3,5F
Mercoledì 10 marzo 2021	Corso E – 1,2,3,5F	Corso G – 2,4S – 4T
Giovedì 11 marzo 2021	Corso G – 2,4S – 4T	Corso E – 1,2,3,5F
Venerdì 12 marzo 2021	Corso E – 1,2,3,5F	Corso G – 2,4S – 4T
Sabato 13 marzo 2021	Corso G – 2,4S – 4T	Corso E – 1,2,3,5F

SEDE CENTRALE

Spazi sempre disponibili per docenti che nel proprio orario hanno classi in DAD e in presenza nella stessa giornata:

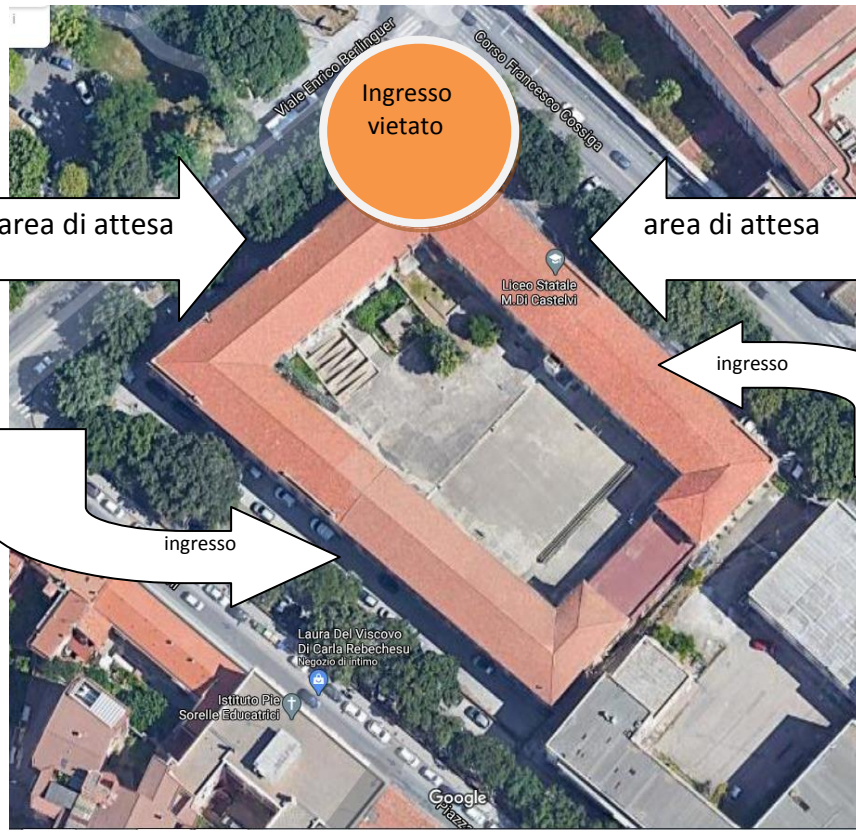
- **aule n. 51, 52, 53,54, aula magna (primo piano);**
- **laboratorio linguistico (piano terra), aula 31 prima della biblioteca (compatibilmente con lo smistamento delle classi mistilingue);**

Si comunica che a causa di lavori di ristrutturazione in corso nella Sede Centrale l'ingresso principale non potrà essere utilizzato. Le classi pertanto potranno accedere attraverso gli ingressi di Piazza D'Armi e Di Corso Cossiga come evidenziato nella mappa.

Si chiede altresì che non si creino assembramenti nelle adiacenze dei portoni e che al mattino gli studenti che arrivano in anticipo sostino nelle aree evidenziate nella mappa fino al suono della campana che sarà puntuale alle ore 8,30.

Classi:

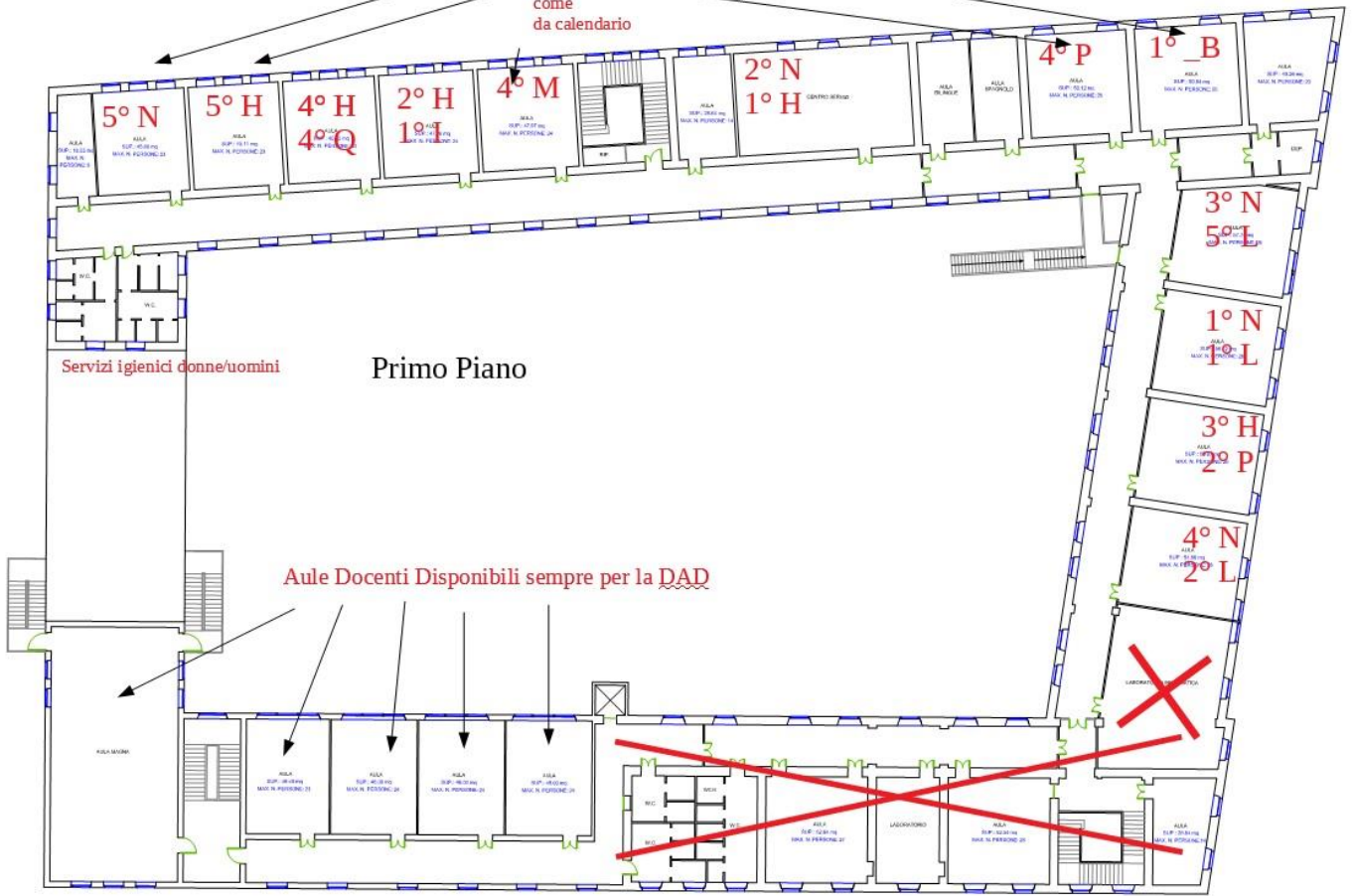
- 2° H
- 4° P
- 3° H
- 5° P
- 4° H
- 1° N
- 5° H
- 2° N
- 2° M
- 3° N
- 3° M
- 4° N
- 4° M
- 5° N
- 5° M
- 1° B
- 1° P
- 1° H
- 2° L
- 1° L
- 5° L
- 2° P
- 4° Q
- 3° Q
- 1° I



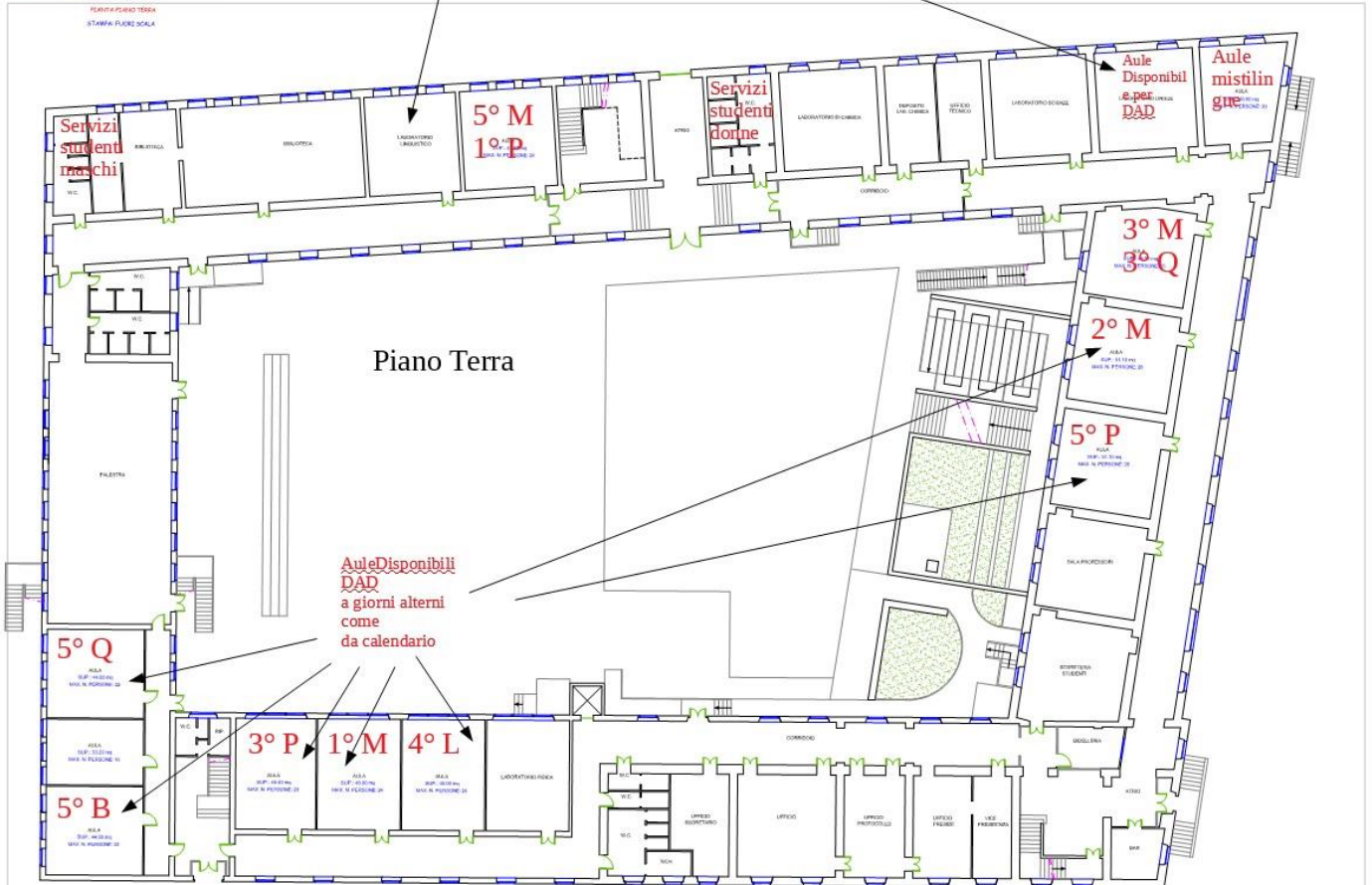
Classi:

- 3° P
- 4° L
- 5° B
- 5° Q
- 1° M

Aule Disponibili
 DAD
 a giorni alterni
 come
 da calendario



Aule Docenti Disponibili sempre per la DAD



SEDE SCUOLA MEDIA N° 2

ACCESSO STUDENTI

Ingresso/Uscita PIAZZA D'ARMI

(VICINO AL CORTILE DELLA SCUOLA MEDIA)

Classi

1.	1° A
2.	2° A
3.	3° A
4.	4° A
5.	5° A
6.	5° C
7.	4° C
8.	5° D

ACCESSO STUDENTI

Ingresso/Uscita PIAZZA D'ARMI

(LATO PARCHEGGIO DELLA SEDE CENTRALE)

Classi

1.	1° D
2.	3° D
3.	1° C
4.	2° C
5.	3° C
6.	2° B
7.	3° B
8.	4° B
9.	2° D
10.	4° D

SEDE DI VIA ISTRIA

DISPOSIZIONE CLASSI INGRESSO/USCITA DELLE CLASSI

	CLASSE	AULA	DOVE	INGRESSO/USCITA
1.	1E	33	Piano rialzato corridoio	Laterale presso palestra
2.	1F	10	Primo piano	Portone principale
3.	1G	9	Primo piano	Portone principale
4.	2E	31	Piano rialzato corridoio	Laterale presso palestra
5.	2F	17	Primo piano	Portone principale
6.	2G	15	Primo piano	Portone principale
7.	2S	24	Piano rialzato corridoio	Laterale presso palestra
8.	3E	47	Piano terra corridoio a sinistra	Laterale
9.	3F	46	Piano terra corridoio a sinistra	Laterale
10.	3G	30	Piano terra a destra	Laterale
11.	4E	19	Piano terra a destra	Laterale
12.	4G	14	Primo piano	Portone principale
13.	4S	32	Piano rialzato corridoio	Laterale presso palestra
14.	4T	25	Piano rialzato corridoio	Laterale presso palestra
15.	5E	26	Piano rialzato corridoio	Laterale presso palestra
16.	5F	50	Piano terra corridoio a sinistra	Laterale
17.	5G	17	Primo piano	Portone principale

IL DIRIGENTE SCOLASTICO

Dott. Gianfranco Strinna

Documento informatico firmato digitalmente ai sensi del D.Lgs 82/2005 s.m.i. e norme collegate, il quale sostituisce il documento cartaceo e la firma autografa